

那珂川市ため池ハザードマップ

③⑩ 浦ノ谷池 (うらのたにいけ)

【ため池諸元】 堤高 2.26m, 総貯水量 500m³

凡 例

ため池浸水想定区域	土砂災害警戒区域・特別警戒区域
<p>5m以上 5m(2階軒下あたり) 3m(2階床下あたり) 0.5m(大人の膝あたり)</p> <p>垂直避難 水平避難</p>	<p>特別警戒区域 (土石流) 特別警戒区域 (急傾斜地の崩壊)</p> <p>警戒区域 (土石流) 警戒区域 (急傾斜地の崩壊) (福岡県の資料より)</p>

凡 例

洪水浸水想定区域(L2)浸水深

洪水浸水想定区域の範囲

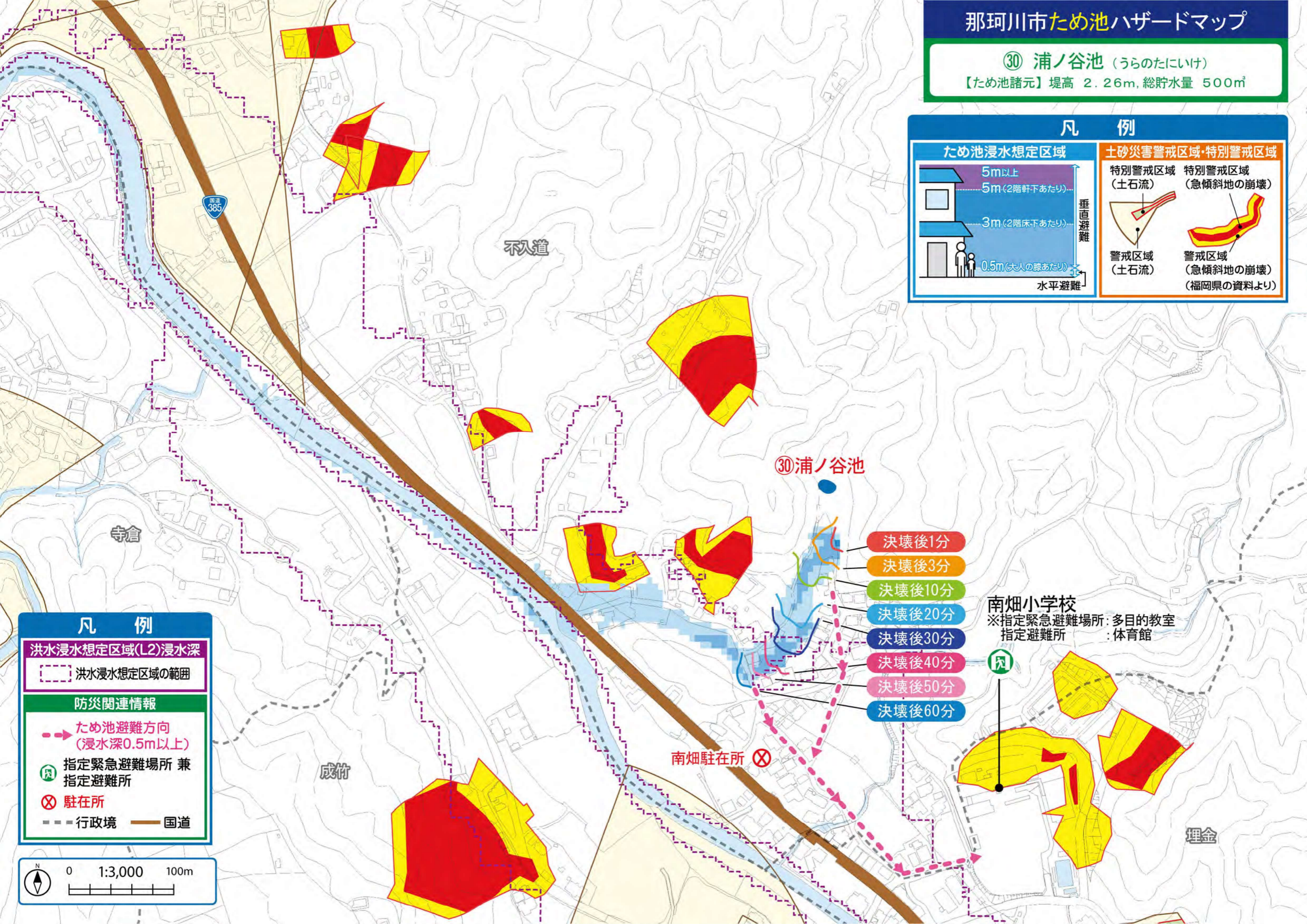
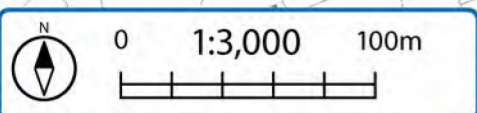
防災関連情報

ため池避難方向 (浸水深0.5m以上)

指定緊急避難場所 兼 指定避難所

駐在所

行政境 国道



③⑩ 浦ノ谷池

- 決壊後1分
- 決壊後3分
- 決壊後10分
- 決壊後20分
- 決壊後30分
- 決壊後40分
- 決壊後50分
- 決壊後60分

南畑小学校
※指定緊急避難場所: 多目的教室
指定避難所: 体育館

南畑駐在所

寺倉

成竹

埋金

不入道

国道 385