

那珂川市ため池ハザードマップ

②⑤ 西の池 (にしのいけ)

【ため池諸元】 堤高 3.40m, 総貯水量 5,000m³

凡例

ため池浸水想定区域

- 5m以上
- 5m(2階軒下あたり)
- 3m(2階床下あたり)
- 0.5m(大人の膝あたり)

↑ 垂直避難
→ 水平避難

土砂災害警戒区域・特別警戒区域

- 特別警戒区域 (土石流)
- 特別警戒区域 (急傾斜地の崩壊)
- 警戒区域 (土石流)
- 警戒区域 (急傾斜地の崩壊) (福岡県の資料より)

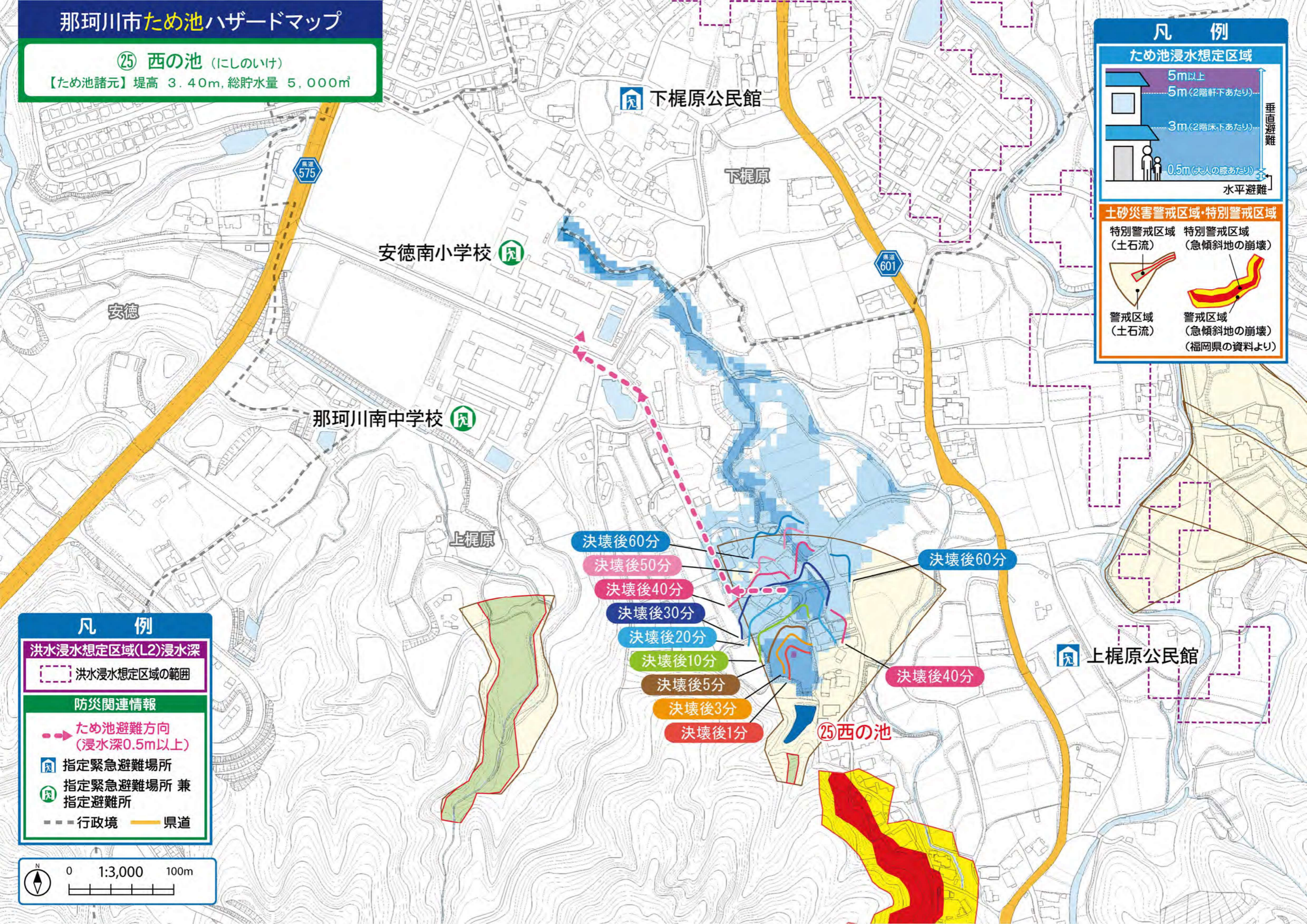
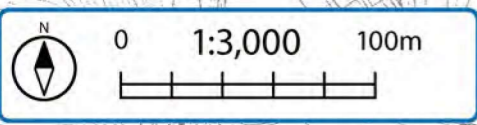
凡例

洪水浸水想定区域(L2)浸水深

- 洪水浸水想定区域の範囲

防災関連情報

- ため池避難方向 (浸水深0.5m以上)
- 指定緊急避難場所
- 指定緊急避難場所 兼 指定避難所
- 行政境
- 県道



下梶原公民館

下梶原

安德南小学校

601

安德

那珂川南中学校

上梶原

決壊後60分

決壊後50分

決壊後40分

決壊後30分

決壊後20分

決壊後10分

決壊後5分

決壊後3分

決壊後1分

②⑤西の池

決壊後60分

決壊後40分

上梶原公民館