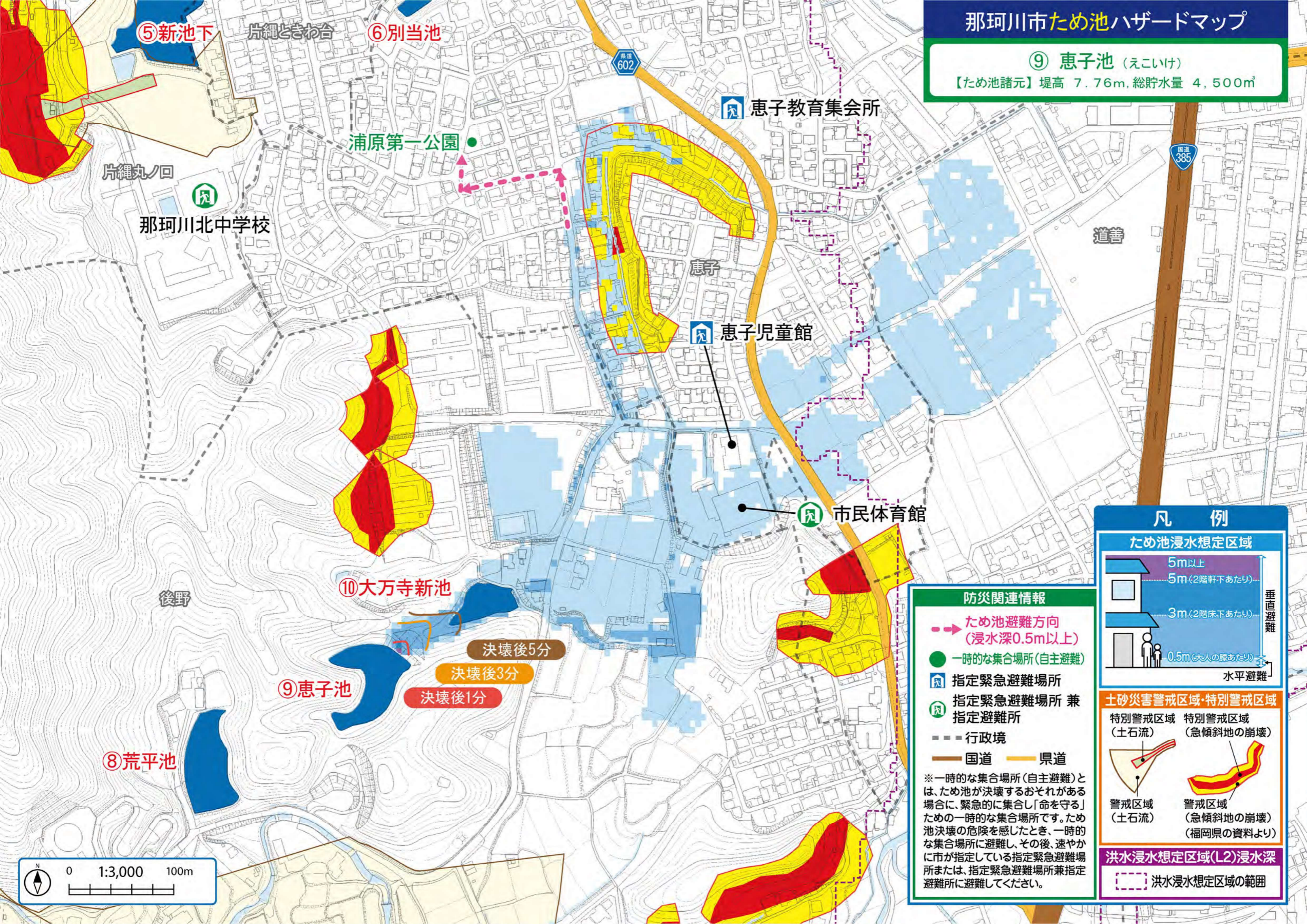


# 那珂川市ため池ハザードマップ

## ⑨ 恵子池 (えこいけ)

【ため池諸元】 堤高 7.76m, 総貯水量 4,500m<sup>3</sup>



恵子教育集会所

浦原第一公園

那珂川北中学校

恵子児童館

市民体育館

⑩大万寺新池

⑨恵子池

⑧荒平池

決壊後5分

決壊後3分

決壊後1分

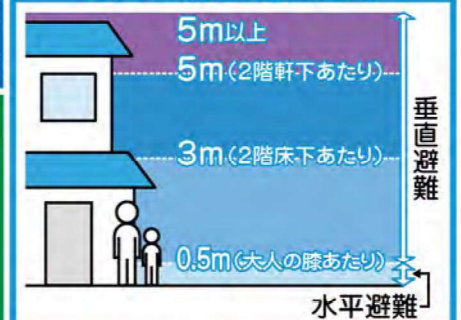
### 防災関連情報

- ため池避難方向 (浸水深0.5m以上)
- 一時的な集合場所(自主避難)
- 指定緊急避難場所
- 指定緊急避難場所 兼 指定避難所
- 行政境
- 国道
- 県道

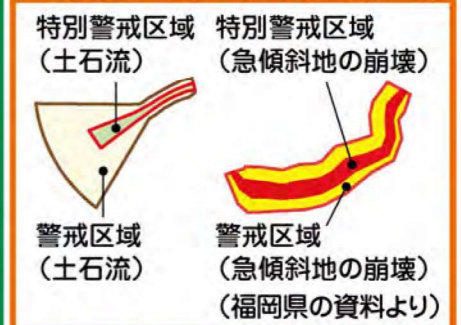
※一時的な集合場所(自主避難)とは、ため池が決壊するおそれがある場合に、緊急に集合し「命を守る」ための一時的な集合場所です。ため池決壊の危険を感じたとき、一時的な集合場所に避難し、その後、速やかに市が指定している指定緊急避難場所または、指定緊急避難場所兼指定避難所に避難してください。

### 凡例

#### ため池浸水想定区域



#### 土砂災害警戒区域・特別警戒区域



#### 洪水浸水想定区域(L2)浸水深

洪水浸水想定区域の範囲

