

片縄第二分区 44.0ha (44.0ha)

片縄第一分区 199.2ha (199.2ha)

片縄第四分区 26.2ha (26.2ha)

片縄第三分区 47.0ha (47.0ha)

片縄第五分区 19.4ha (19.4ha)

片縄処理分区 353.9ha (353.9ha)

特環片縄 18.1ha (18.1ha)

安徳第一分区 136.0ha (136.0ha)

安徳第二分区 58.4ha (58.4ha)

安徳第三分区 43.7ha (43.7ha)

安徳第四分区 137.9ha (137.9ha)

安徳第五分区 30.0ha (30.0ha)

安徳処理分区 462.4ha (462.4ha)

特環安徳 47.3ha (47.3ha)

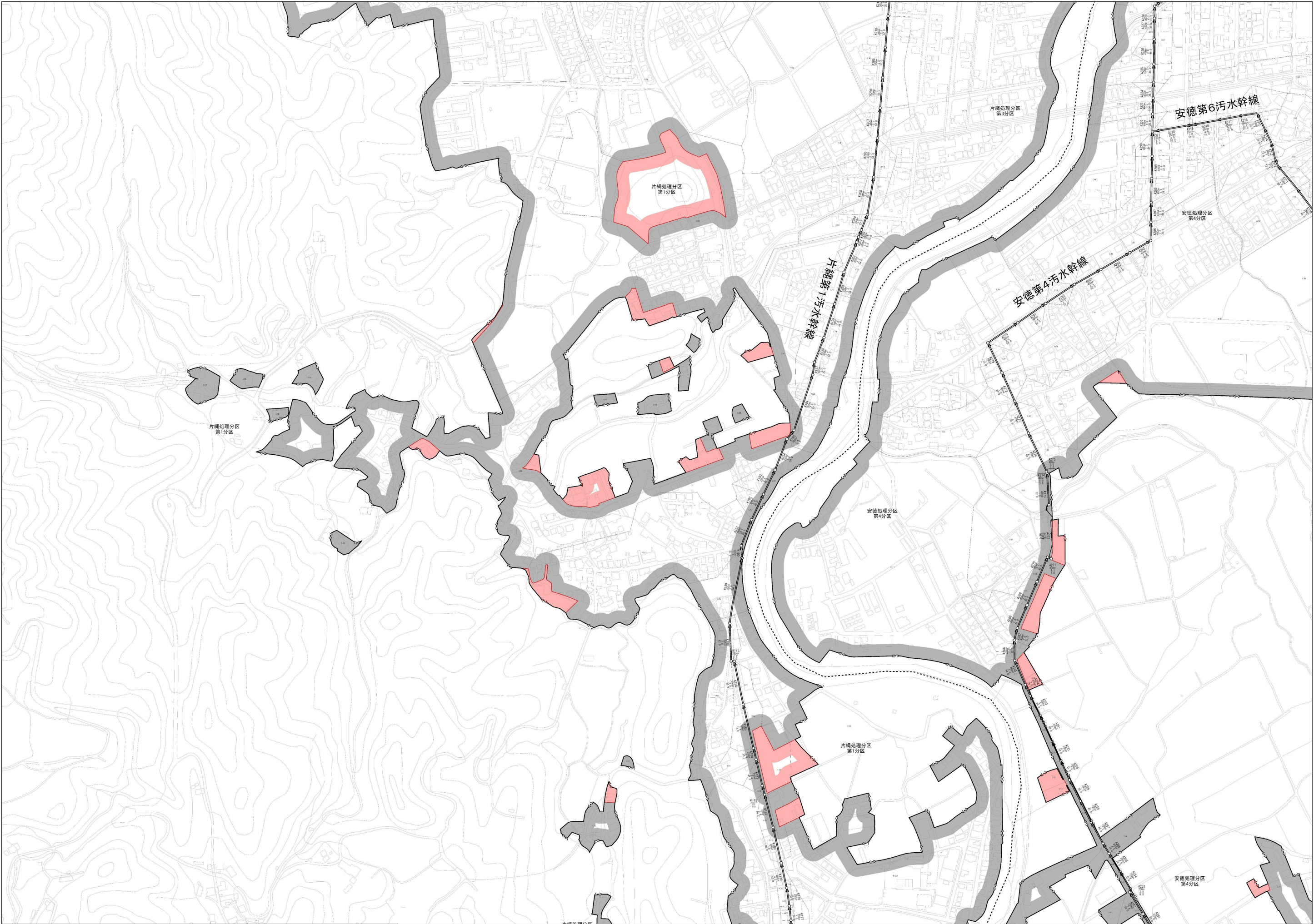
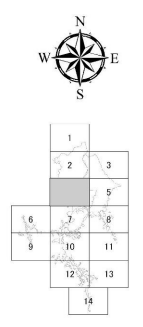
特環上梶原 9.1ha (9.1ha)



凡例	
記号	名称
	全体計画区域
	既計画
	事業計画区域
	今回追加
	今回削除
	処理分区界
	小分区界
	汚水幹線

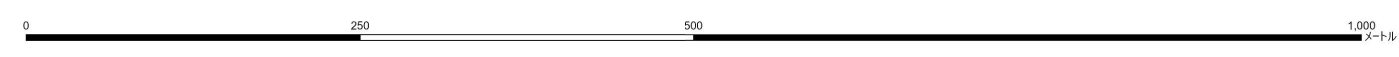
新潟市御笠川郡阿武野川流域圏連公共下水道事業計画  
 下水道計画一般図(汚水)  
 新潟県新潟市 株式会社NJS  
 令和7年度

縮小版

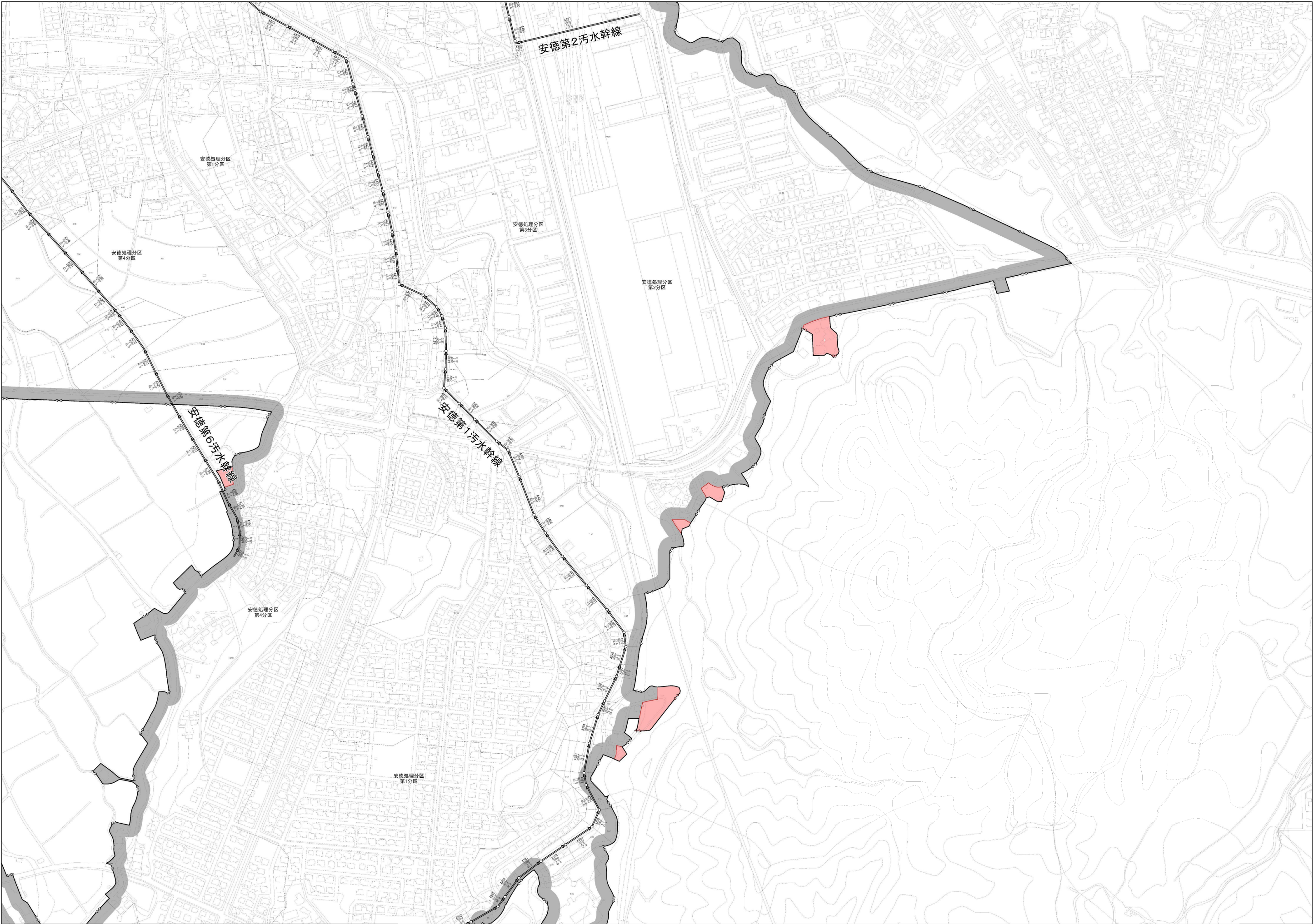
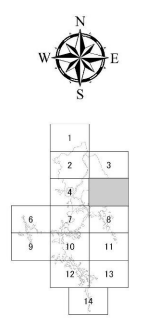


凡例	名称
□	全体計画区域
□	既計画
□	事業計画区域
□	今回追加
□	今回削除
—	処理分区界
—	污水幹線
—	污水圧送幹線
○	マンホール
A1000	管番
250P	断面 (mm) 管種
5.0	勾配 (%)
20.0	延長 (m)
<0.50>	面積 (㎡)

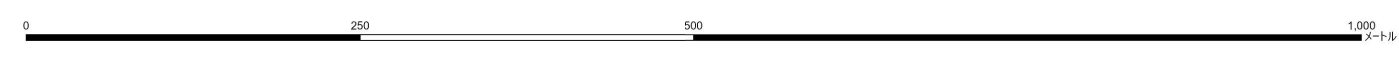
那珂川市御笠川那珂川流域関連公共下水道事業計画  
 主要な管渠の区割施設平面図 (污水)  
 縮尺 1:2000  
 福岡県那珂川市 株式会社NJS 令和7年度  
 承認 設計 1/11



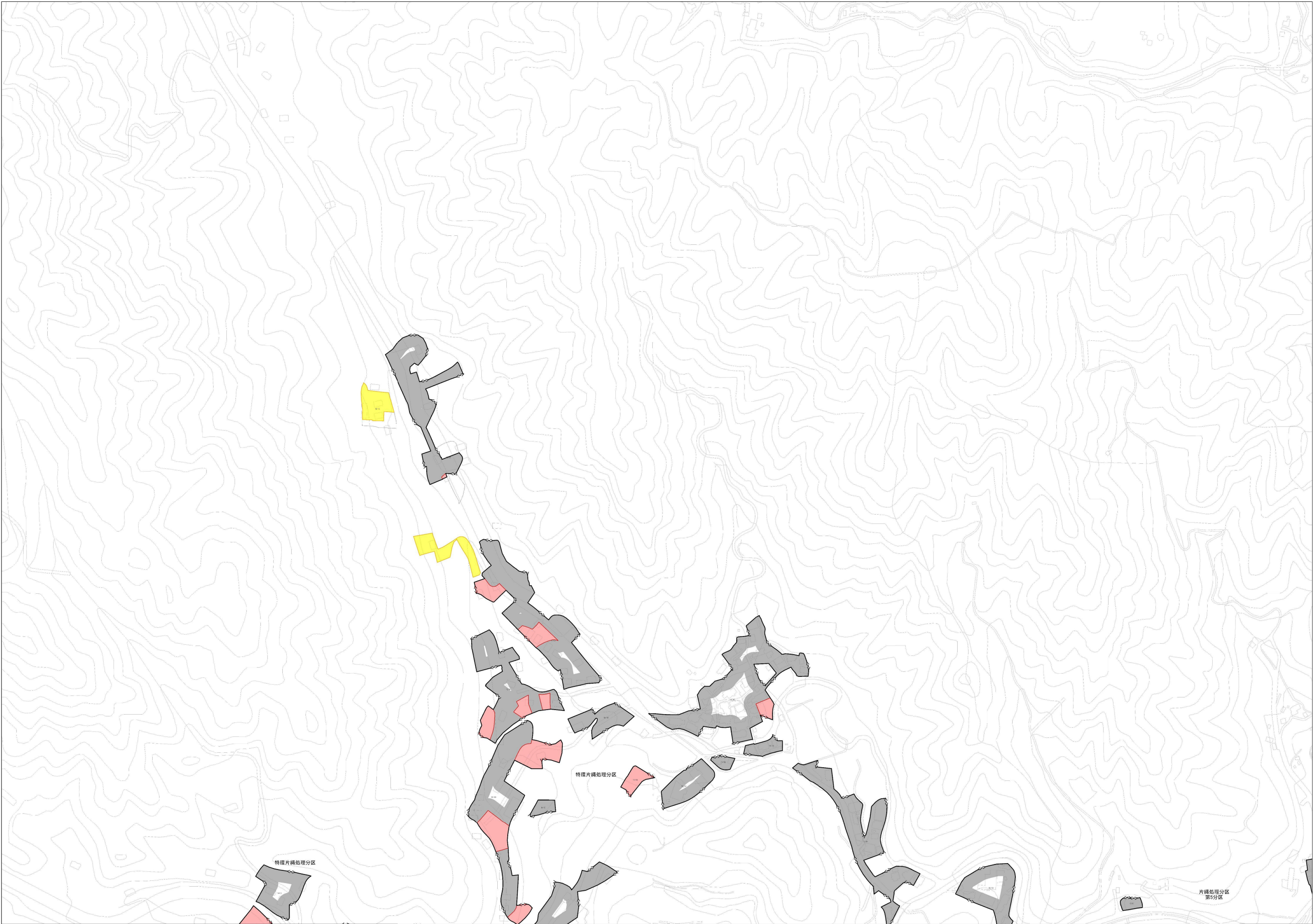
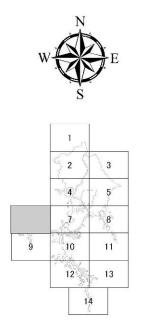
【縮小版】



記号	名称
[Symbol]	全体計画区域
[Symbol]	既計画
[Symbol]	事業計画区域
[Symbol]	今回追加
[Symbol]	今回削除
[Symbol]	処理分区界
[Symbol]	汚水幹線
[Symbol]	汚水圧送幹線
[Symbol]	マンホール
[Symbol]	管種
[Symbol]	A1000 断面 (mm)
[Symbol]	250VP 勾配 (%)
[Symbol]	5.0 延長 (m)
[Symbol]	20.0 面積 (㎡)
[Symbol]	<0.50>

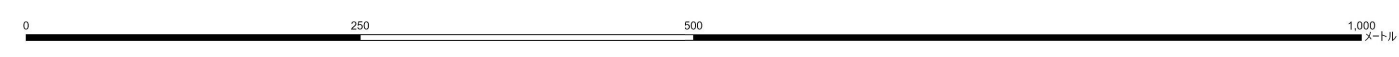


那珂川市御笠川那珂川流域関連公共下水道事業計画  
 主要な管渠の区画割施設平面図 (汚水)  
 縮尺 1:2000  
 福岡県那珂川市 株式会社NJS 令和7年度  
 素案 設計 2 / 11  
 【縮小版】

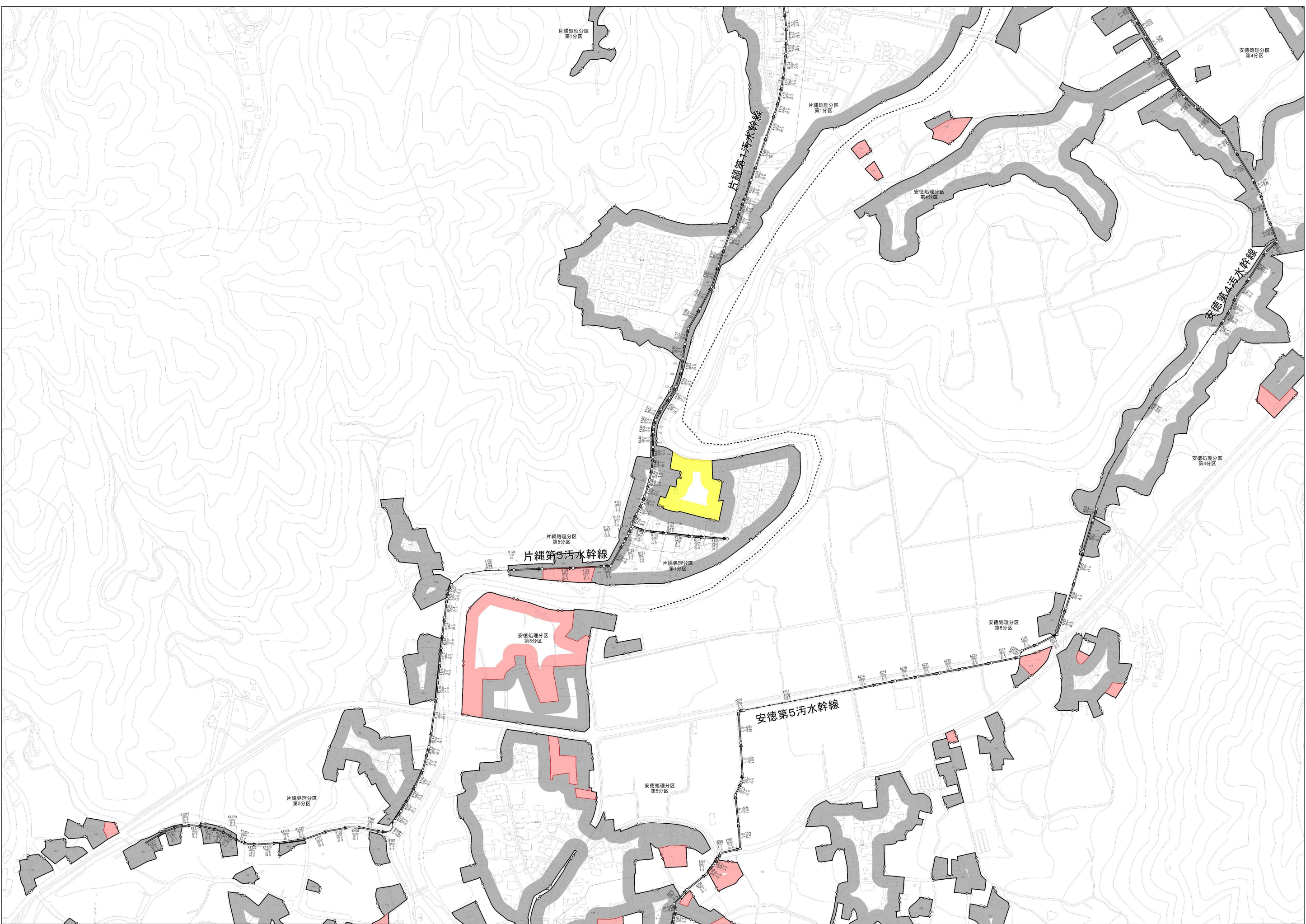
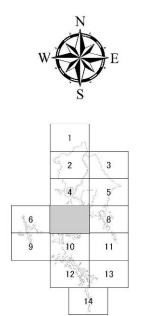


記号	凡 例 名称
[Grey outline]	全体計画区域
[Red outline]	既計画
[Red fill]	事業計画区域 今回追加
[Yellow fill]	今回削除
[Dashed line]	処理分区界
[Thick black line]	污水幹線
[Thin black line]	污水圧送幹線
[Circle]	マンホール
[Symbol]	番号
[Symbol]	A1000 断面 (mm) 管種
[Symbol]	5.0 勾配 (‰)
[Symbol]	20.0 延長 (m)
[Symbol]	<0.50> 面積 (㎡)

那珂川市御笠川那珂川流域関連公共下水道事業計画		
主要な管渠の区割施設平面図 (污水)		縮尺1:2000
福岡県那珂川市	株式会社NJS	令和7年度
承認	設計	3 / 11

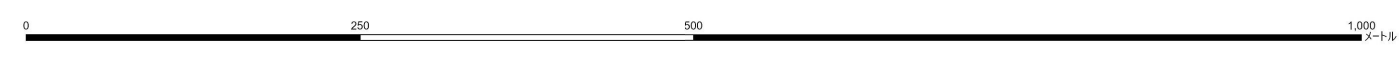


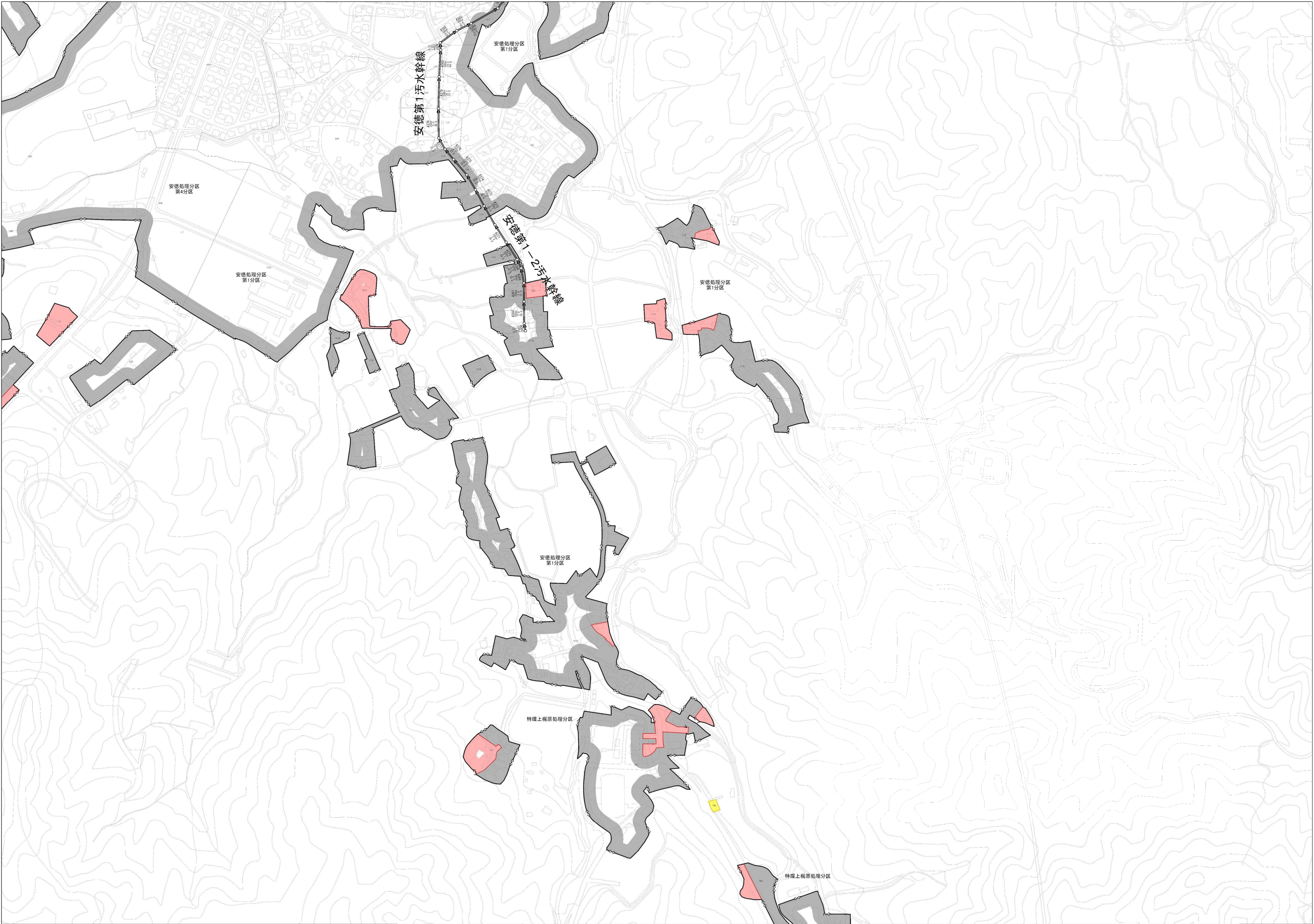
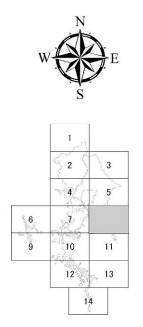
【縮小版】



凡例	名称
全体計画区域	全体計画区域
事業計画区域	事業計画区域
今回追加	今回追加
今回削除	今回削除
処理分区界	処理分区界
汚水圧送幹線	汚水圧送幹線
マンホール	マンホール
A1000	断面 (mm) 管種
250VP	5.0 勾配 (‰)
20.0	延長 (m)
<0.50>	面積 (㎡)

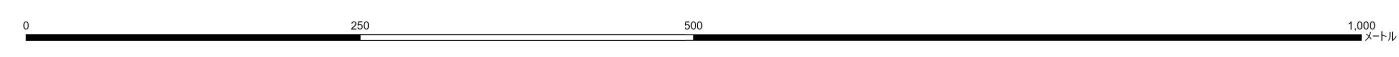
那珂川市御笠川那珂川流域関連公共下水道事業計画  
 主要な管渠の区割施設平面図 (汚水) 縮尺1:2000  
 福岡県那珂川市 株式会社NJS 令和7年度  
 4 / 11  
 【縮小版】



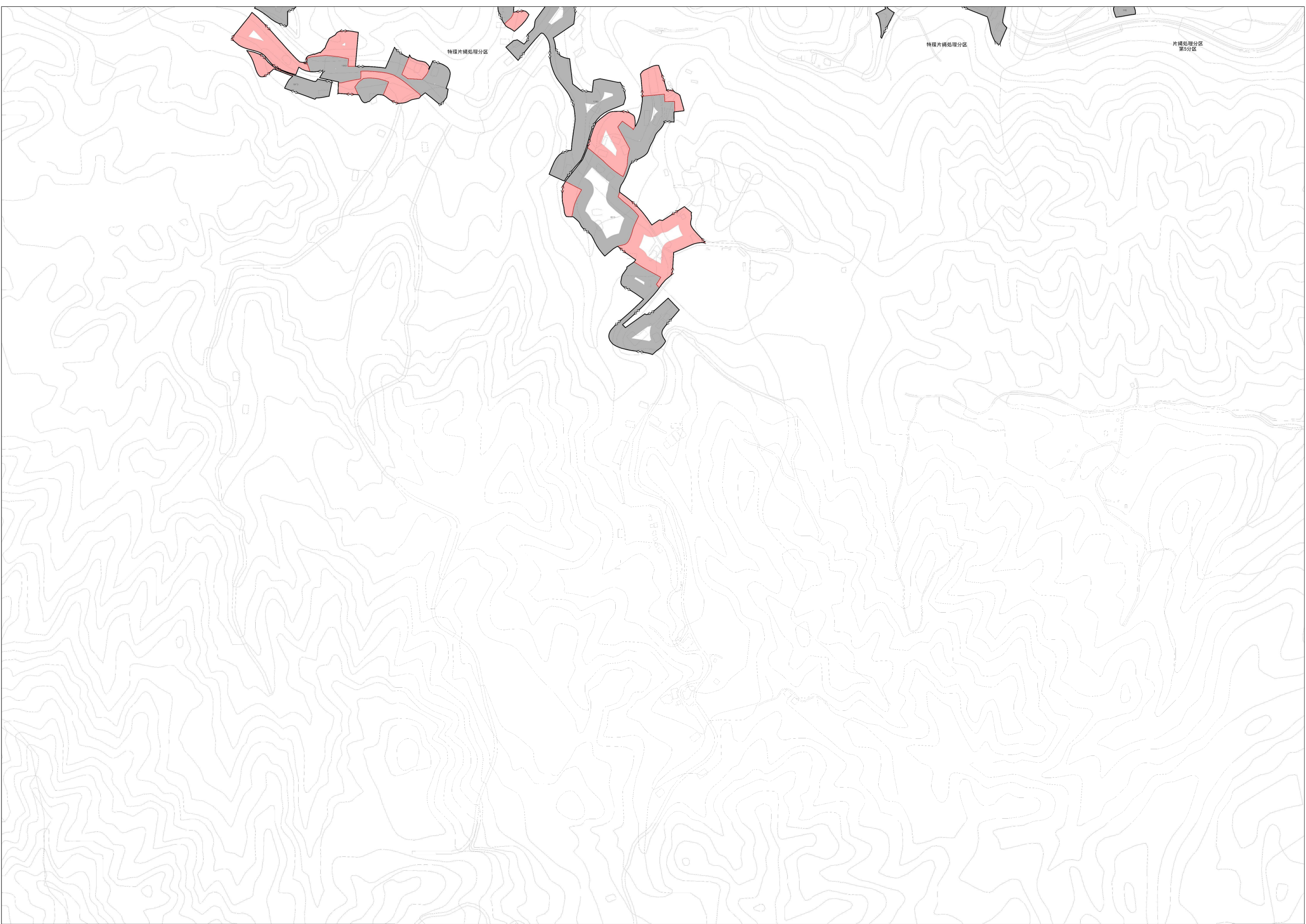
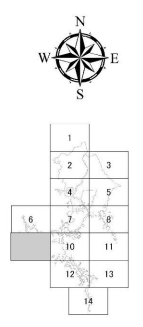


凡例	名称
全体計画区域	既計画
事業計画区域	今回追加
	今回削除
処理分区界	
污水幹線	
污水圧送幹線	
マンホール	
A1000	管番
250P	断面 (mm) 管種
5.0	勾配 (%)
20.0	延長 (m)
<0.50>	面積 (ha)

那珂川市御笠川那珂川流域関連公共下水道事業計画  
 主要な管渠の区割施設平面図 (污水) 縮尺1:2000  
 福岡県那珂川市 株式会社NJS 令和7年度  
 承認 設計 5/11

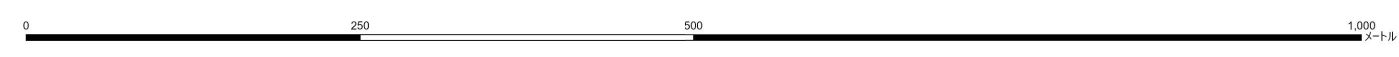


【縮小版】

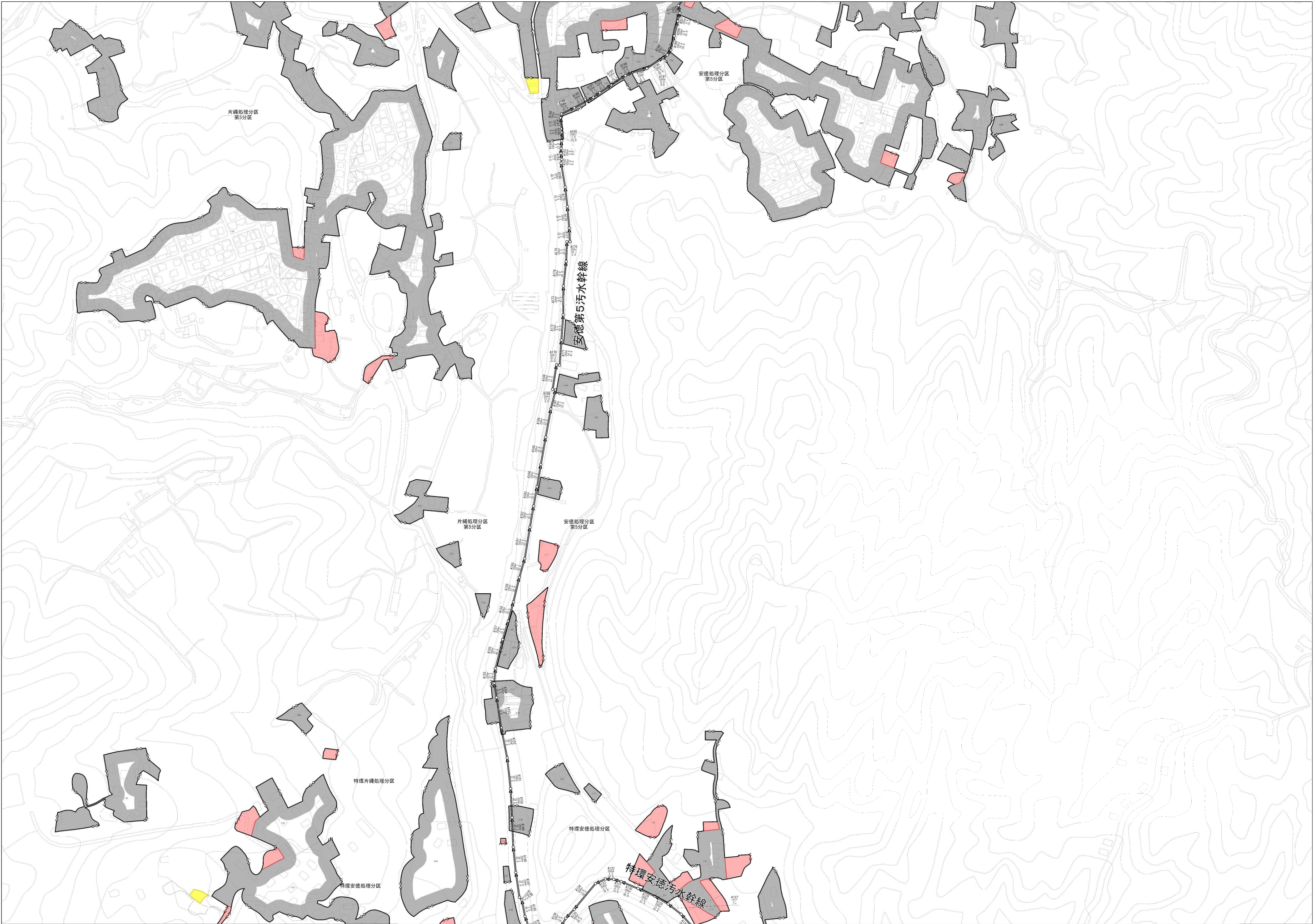
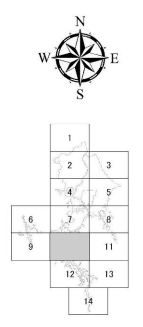


凡例	名称
[Outline]	全体計画区域
[Red outline]	既計画
[Red fill]	事業計画区域 今回追加 今回削除
[Dashed line]	処理分区界
[Thick line]	汚水幹線
[Thin line]	汚水圧送幹線
[Circle]	マンホール
[Symbol]	管番
[Symbol]	A1000 断面 (mm) 管種
[Symbol]	250VP 勾配 (‰) 管種
[Symbol]	5.0 延長 (m)
[Symbol]	20.0 面積 (㎡)
[Symbol]	<0.50>

那珂川市御笠川那珂川流域関連公共下水道事業計画		縮尺1:2000
主要な管渠の区割施設平面図 (汚水)		
福岡県那珂川市	株式会社NJS	令和7年度
承認	設計	6 / 11

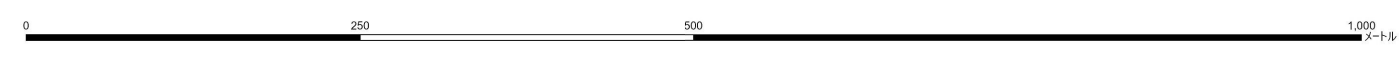


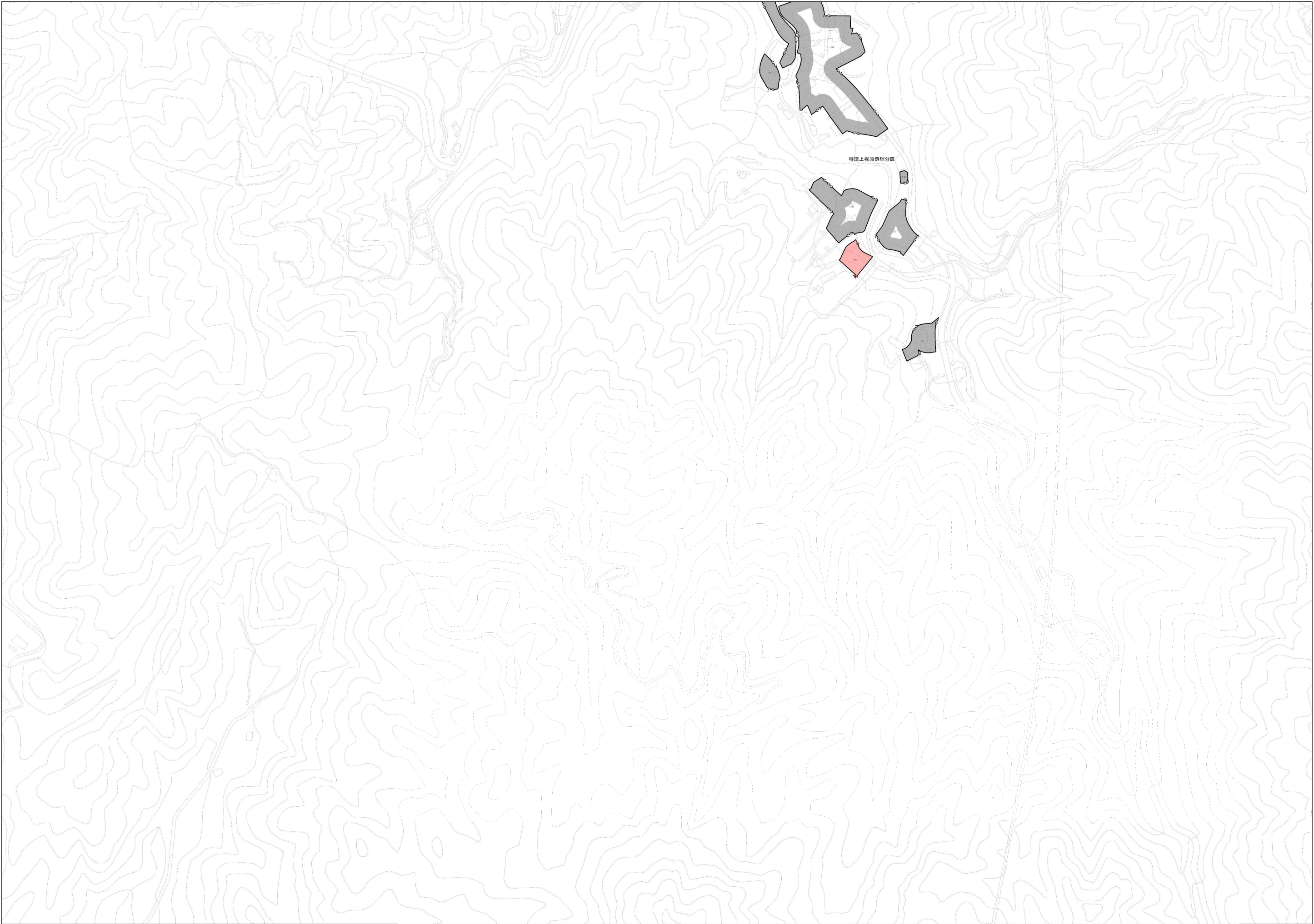
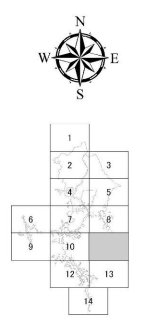
【縮小版】



凡例	名称
全体計画区域	設計画
事業計画区域	今回追加 今回削除
処理分区界	
汚水幹線	
汚水圧送幹線	
マンホール	
A1000	管番
250VP	断面 (mm) 管種
5.0	勾配 (%)
20.0	延長 (m)
<0.50	面積 (㎡)

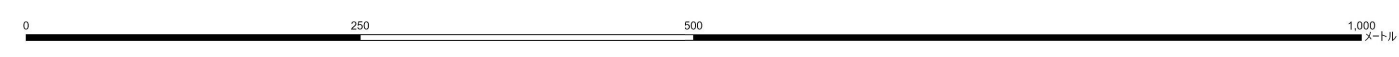
那珂川市御笠川那珂川流域関連公共下水道事業計画  
 主要な管渠の区割施設平面図 (污水)  
 縮尺 1:2000  
 福岡県那珂川市 株式会社NJS 令和7年度  
 素案 設計 7/11  
 【縮小版】



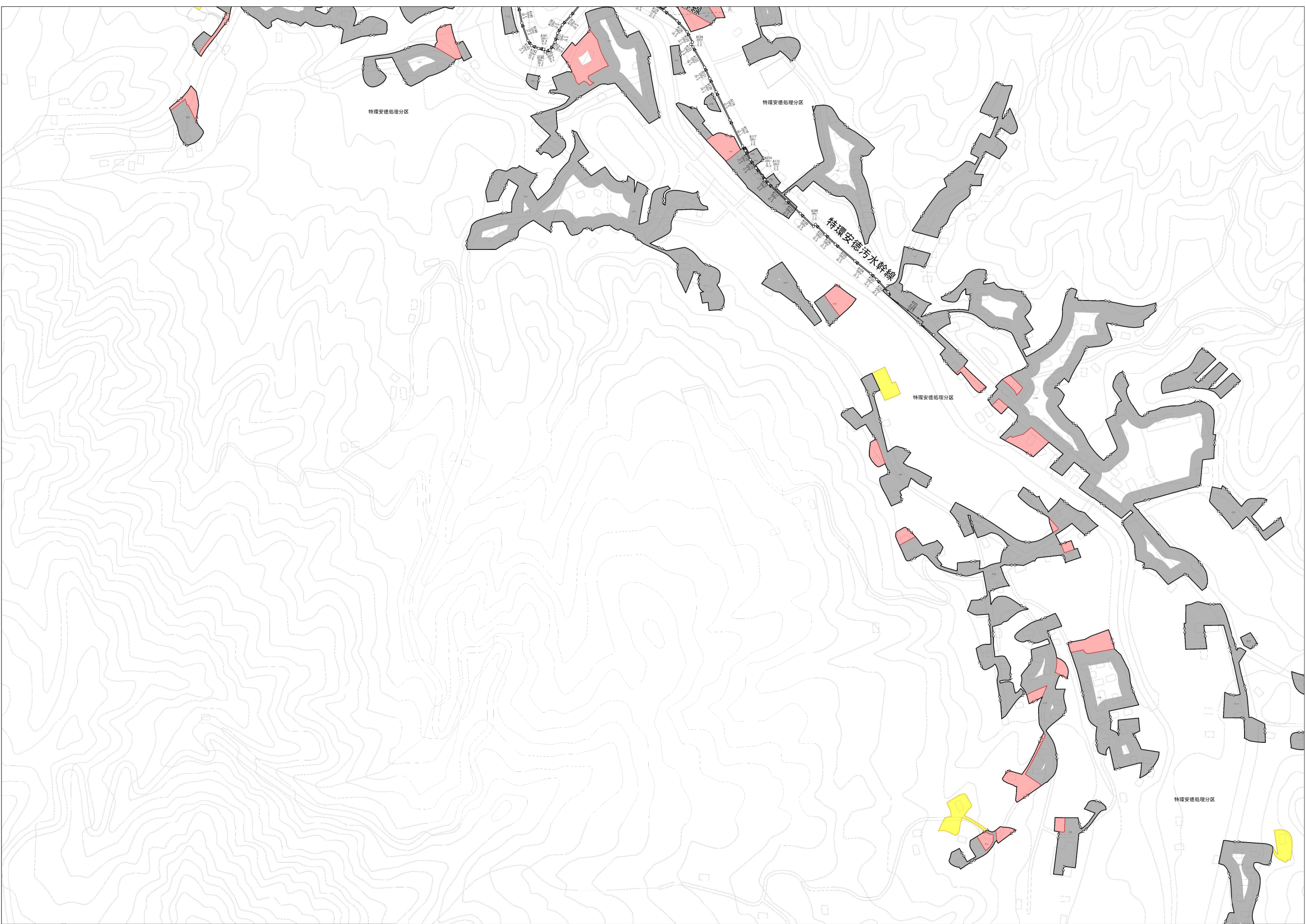
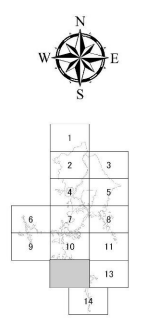


凡 例	
記号	名 称
	全体計画区域
	既計画
	事業計画区域
	今回追加
	今回削除
	処理分区界
	汚水幹線
	汚水圧送幹線
	マンホール
	管 番 号
	A1000 断面 (mm) 管 種
	250VP 断面 (mm) 管 種
	5.0 勾 配 (‰)
	20.0 延 長 (m)
	<0.50> 面 積 (㎡)

那珂川市御笠川那珂川流域関連公共下水道事業計画		縮尺1:2000
主要な管渠の区割施設平面図 (汚水)		
福岡県那珂川市	株式会社NJS	令和7年度
素 案	設 計	8 / 11



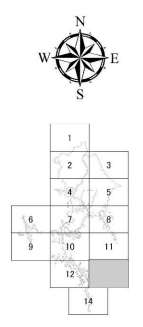
【縮小版】



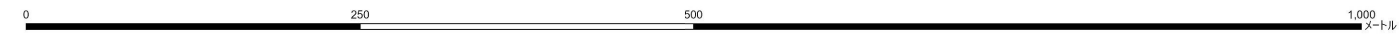
凡 例	
記号	名称
[Outline]	全体計画区域
[Red Outline]	既計画
[Red Fill]	事業計画区域 今回追加
[Yellow Fill]	今回削除
[Dashed Line]	処理分区界
[Thick Solid Line]	汚水幹線
[Thin Solid Line]	汚水圧送幹線
[Circle]	マンホール
[Symbol]	A1000 管 番 号
[Symbol]	250VP 断面 (mm) 管 種
[Symbol]	5.0 勾 配 (‰)
[Symbol]	20.0 延長 (m)
[Symbol]	<0.50> 面積 (㎡)

那珂川市御笠川那珂川流城間連公共下水道事業計画	
主要な管渠の区割施設平面図 (汚水)	
福岡県那珂川市	株式会社NJS
素 案	設 計
縮尺 1:2000	
令和7年度	
9 / 11	

【縮小版】



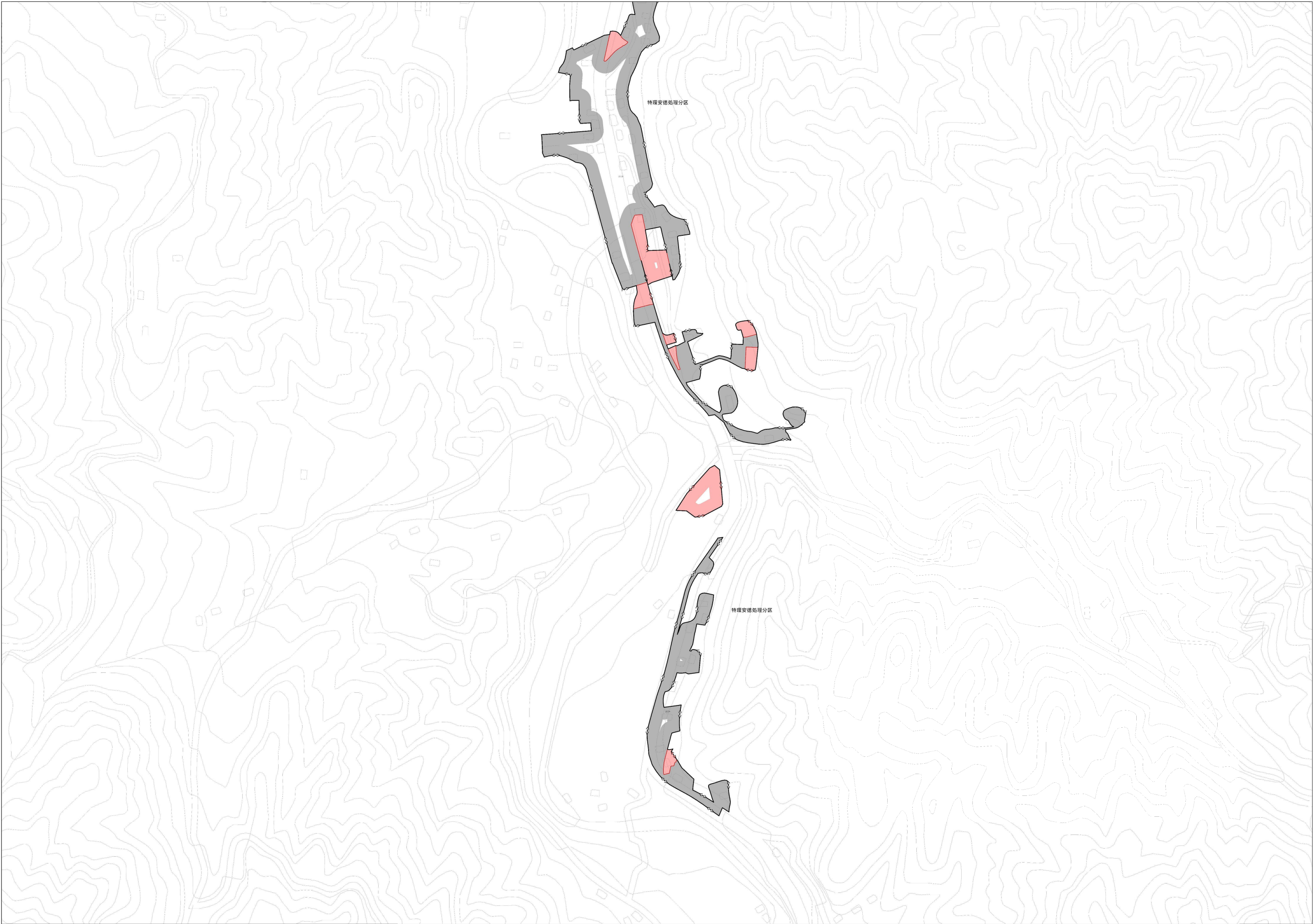
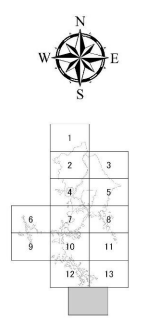
特種安堵処理分區



記号	凡 例 名称
[Red outline]	全体計画区域
[Thick grey line]	既計画
[Red outline]	事業計画区域
[Yellow area]	今回追加 今回削除
[Dashed line]	処理分區界
[Thick grey line]	汚水幹線
[Thin grey line]	汚水圧送幹線
[Circle]	マンホール
[Symbol]	A1000 管 番 号
[Symbol]	250VP 断面 (mm) 管 種
[Symbol]	5.0 勾 配 (‰)
[Symbol]	20.0 延長 (m)
[Symbol]	<0.50> 面積 (ha)

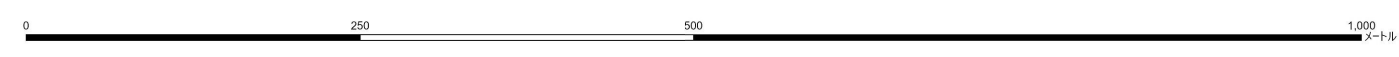
那珂川市御笠川那珂川流域関連公共下水道事業計画		縮尺1:2000
主要な管渠の区割施設平面図 (汚水)		
福岡県那珂川市	株式会社NJS	令和7年度
素 案	設 計	10 / 11

【縮小版】



記号	名称
[Grey outline]	全体計画区域
[Red outline]	既計画
[Red fill]	事業計画区域 今回追加 今回削除
[Dashed line]	処理分区界
[Thick grey line]	汚水幹線
[Thin grey line]	汚水圧送幹線
[Circle]	マンホール
[Symbol]	管番
[Symbol]	A1000 断面 (mm) 管種
[Symbol]	5.0 勾配 (‰)
[Symbol]	20.0 延長 (m)
[Symbol]	<0.50> 面積 (㎡)

那珂川市御笠川那珂川流域関連公共下水道事業計画		
主要な管渠の区割施設平面図 (汚水)		縮尺1:2000
福岡県那珂川市	株式会社NJS	令和7年度
承認	設計	11 / 11



【縮小版】