

Groove Nakagawa GUIDE MAP



朝日を浴びながらのドライブ
2018年、福岡県内最大の貯水量を誇る五ヶ山ダムが完成。最大な貯水容量は約50万トン。五ヶ山ダムをドライブしながら、自然の中をドライブする。車窓に流れる自然美は、まるで映画のワンシーンのようだ。

仕事終わりのドライブは、ドライブの中でドライブ
福岡市内から車で約50分。五ヶ山ダムをドライブしながら、自然の中をドライブする。車窓に流れる自然美は、まるで映画のワンシーンのようだ。

車窓に流れる自然美は、まるで映画のワンシーンのようだ。
2022年春から五ヶ山ダムカヤック体験がスタート。2022年春から五ヶ山ダムカヤック体験がスタート。2022年春から五ヶ山ダムカヤック体験がスタート。

新しい思い出探しの大冒険だ。
新しい思い出探しの大冒険だ。新しい思い出探しの大冒険だ。



朝日を浴びながらのドライブ
2018年、福岡県内最大の貯水量を誇る五ヶ山ダムが完成。最大な貯水容量は約50万トン。五ヶ山ダムをドライブしながら、自然の中をドライブする。車窓に流れる自然美は、まるで映画のワンシーンのようだ。

仕事終わりのドライブは、ドライブの中でドライブ
福岡市内から車で約50分。五ヶ山ダムをドライブしながら、自然の中をドライブする。車窓に流れる自然美は、まるで映画のワンシーンのようだ。

車窓に流れる自然美は、まるで映画のワンシーンのようだ。
2022年春から五ヶ山ダムカヤック体験がスタート。2022年春から五ヶ山ダムカヤック体験がスタート。2022年春から五ヶ山ダムカヤック体験がスタート。

新しい思い出探しの大冒険だ。
新しい思い出探しの大冒険だ。新しい思い出探しの大冒険だ。



那珂川水源エリア(南側)～五ヶ山エリア



見逃さない、達人たちによる夏のイベント
味を抜かないままに楽しめる天然温泉。味を抜かないままに楽しめる天然温泉。味を抜かないままに楽しめる天然温泉。

心なまてぬくもる時間
那珂川上流にこんこんと湧き出る天然温泉。心なまてぬくもる時間。心なまてぬくもる時間。

極上の湯あみ
那珂川上流にこんこんと湧き出る天然温泉。極上の湯あみ。極上の湯あみ。

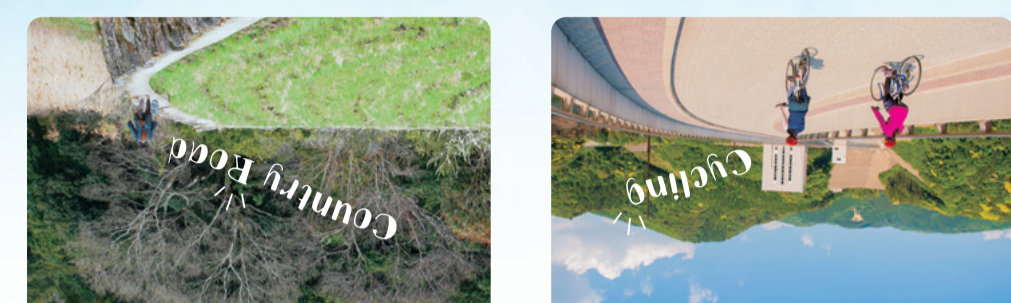


「大自然」といふ友だちと、新しい遊びをしよう
那珂川上流は、天然の川の清流を流している。那珂川上流は、天然の川の清流を流している。

新しい発見や感動がある。
新しい発見や感動がある。新しい発見や感動がある。

優雅に風を切る、気分爽快サイクリング
那珂川上流は、天然の川の清流を流している。優雅に風を切る、気分爽快サイクリング。

何気ない田舎道にも、新しい発見や感動がある。
何気ない田舎道にも、新しい発見や感動がある。



水・自然
雄大な山々を流す清流、いくつもの清流が、那珂川川系をなす。那珂川川系は、自然とともに生きる。

四季・癒し
華やかな緑、清々しい緑や、秋の紅葉、春の桜。四季を通じて癒される。華やかな緑、清々しい緑や、秋の紅葉、春の桜。

食・恵み
水と大地の恵みが、豊かな農産物に。新鮮な野菜や果物が、食卓を彩る。

芸術・感性
情緒あふれる芸術や感性、美しい自然を表現する。情緒あふれる芸術や感性、美しい自然を表現する。

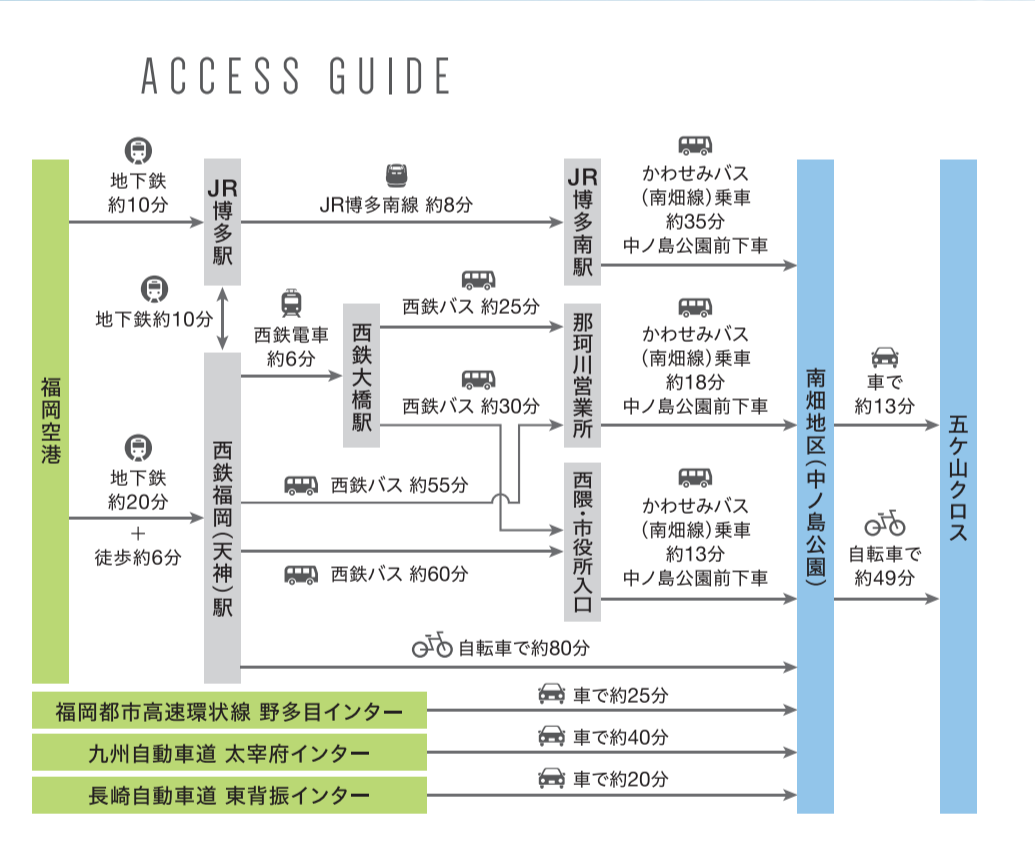
那珂川水系の本流が潤いをかたえ、日本最古の用水路である「裂田溝」が歴史を紡ぐなど、豊かな水と自然に恵まれた那珂川市。音楽の心地よさを表現だけでなく、「溝」や「水路」、「楽しいもの」という意味のある「Groove」は、そんなまちを表現するのにぴったりの言葉です。

さあ、美しい山間部や水源エリアを散歩しながら、多彩な魅力を体験してください。

歴史・伝統
語り継がれる神話や、健康や癒しを願う祭りや行事の数々。語り継がれる神話や、健康や癒しを願う祭りや行事の数々。

アウトドア
キャンプやハイキング、サイクリング、釣りなど。アウトドアを楽しむ。キャンプやハイキング、サイクリング、釣りなど。

福岡県の西部にあり、大都市福岡市の都心部からわずか13kmのところに位置し、南部は三方を背振連山に囲まれ、ここに源を発する那珂川が市の中央を南北に貫流し博多湾に注いでいます。町誕生から62年後の平成30年(2018年)10月1日に筑紫郡那珂川町は、那珂川市となりました。



那珂川市役所 地域づくり課
〒811-1224 福岡県那珂川市大字安徳702番地1
メールアドレス:kankou@city-nakagawa.fukuoka.jp
Tel:092-408-8729 Fax:092-953-4563

GOKAYAMA CROSS ホームページ
<https://nakagawa-gokayama.com/>

GOKAYAMA CROSS 公式Instagram
@gokayamacross

美しい自然やあじさい、癒しの時間やアクティビティなど、何度でも訪れたい魅力ポイントを紹介いたします。

来て見て気に入ったら、まずはここ！

SUMITSUKI 那珂川市 移住サポート

SUMITSUKI 那珂川市 移住サポート

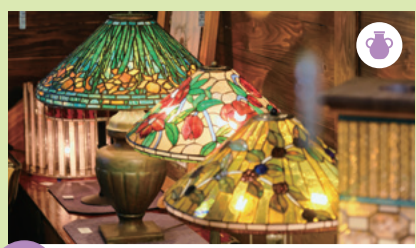
魂のこもった作品たちが、人々を魅了し、心を動かす。神楽、形削り、田舎の伝統など、多くの作家が在籍。魂のこもった作品たちが、人々を魅了し、心を動かす。

日本最古の用水路で、思い出す「ツボ」。

夜の楽しみは、無数に輝く満天の星空。3つのダムがある山間部では感動の夜空を堪能できる。冬の空気が澄み渡る日は、ひととき美しい。

美しい自然やあじさい、癒しの時間やアクティビティなど、何度でも訪れたい魅力ポイントを紹介いたします。

魂のこもった作品たちが、人々を魅了し、心を動かす。神楽、形削り、田舎の伝統など、多くの作家が在籍。魂のこもった作品たちが、人々を魅了し、心を動かす。



1 ウェーブG ガラス工房

スタンドグラス作家・後藤ゆみこ氏のアトリエ兼ギャラリー。ショップスペースでは、小物入れや木枠の窓ガラス、写真立てなどのスタンドグラス作品が購入できます。常時約50点にも及ぶガラスを展示する灯りのギャラリーは必見です。

〒830-0834 那珂川市不入道334
 ☎ 10時～17時 (体験教室は要予約)
 日・月曜日
 ☎ 092-952-2271 P 10台



2 食パンBakery大名商店

モチモチで香り高い本格食パンをお手頃価格で提供しています。種類はプレーン以外にもクルミやキャラメル、オレンジなど日によって異なる食パンとの出会いがあります。是非お店のInstagramをチェックしてお楽しみください。

〒830-0834 那珂川市南面里382-1
 ☎ 9時～売り切れ次第終了
 ※不定休 (Instagramにてお知らせ)
 ☎ 092-555-2436 P 4台



3 源泉野天風呂 那珂川 清滝

青振山麓の地下深く、早良花岩より目覚める良質の天然温泉は、湯肌滑らかで刺激も少ないのが特徴。豊かな自然の中で滝見露天や丸太風呂など多彩な湯船を満喫できます。食事処や休憩処もあり快適に過ごせます。

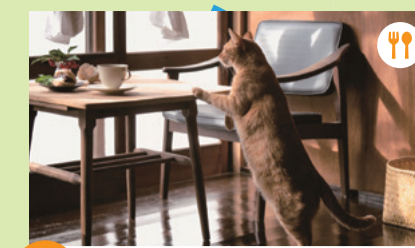
〒830-0834 那珂川市南面里326
 ☎ 10時～23時 (22時最終受付)
 木曜日 (祝日は営業)
 ☎ 092-952-8848 P 150台



4 THREE TREES

蔵をリノベーションしてきたアトリエカフェ。「静かな山あい、オーガニックの結婚指輪を二人で手作り」そんな一生の思い出を提案してくれるスポットです。土日限定でカフェも営業しています。

〒830-0834 那珂川市不入道242
 ☎ 10時～19時 (カフェは土日12時～17時)
 ※不定休
 ☎ 092-952-8607 P 6台



5 花と珈琲 ホキ

古き長き平屋がリノベされたこだわりの喫茶店。店内は落ち着いた雰囲気、ところどころに配置されたドライフラワーや花小物が空間と調和し、ゆったり流れる時間を堪能できます。

〒830-0834 那珂川市埋金698-2
 ☎ 12時～17時
 ※不定休
 ☎ 092-518-7102 P 3台



6 手作りパン工房 MADOKA

まるで絵本から飛び出したようなヨーロッパスタイルの外観や窯はご主人の手作り。石窯の余熱(遠赤外線)で焼き上げた天然酵母のパンはMADOKAならでは。ランチは完全予約制で「石窯ピッツァ」がオススメです。

〒830-0834 那珂川市埋金408-1
 ☎ 11時～17時
 月～木曜日
 ☎ 092-952-8051 P 6台



7 napan

見て、食べて、ニコリ。パンになんとも愛らしい表情が描かれているのが特徴的。選べるお楽しみメニューが、小さなお子様からお年寄りの方まで、食べやすいソフト系のパンを豊富に揃えています。

〒830-0834 那珂川市埋金285-6
 ☎ 10時～16時
 月～木曜日
 ☎ 092-952-6388 P 2台



8 mina pann / 彫刻工房 たけ中

[mina pann]
 栄養士の資格を持つ店主が地元の旬の野菜を中心に体に優しい30種類ものパンを販売。その他にも「子どもを想うママの手作りおやつ」をテーマに原料や製法にこだわったノンフライドーナツなども人気です。

〒830-0834 那珂川市成竹419-4
 ☎ 11時～16時 (売り切れ次第終了)
 月～木曜日
 ☎ 090-8662-1728 P 7台

[彫刻工房 たけ中]
 彫刻家・竹中正基氏の工房。ギャラリースペースでは南畑の竹を素材にした「花入れ」や「ペンスタンド」、「竹トンボ」といった遊び心あふれる作品に飾られます。竹筒工作にご興味ある方は是非お立ち寄りください。

〒830-0834 那珂川市成竹419-4
 ☎ 11時～16時 月～木曜日
 ☎ 092-952-3379 P mina pann内



9 中ノ島公園 / 移住交流促進センター SUMITSUKE

[中ノ島公園]
 自然にできた中州をそのまま活かした川遊びスポット。園内にはかわせみの里(生産物販売所)もあり、夏から秋にかけてお子様とのお水遊びや紅葉狩りなど、多くの人が利用されています。

〒830-0834 那珂川市ノ瀬445-1
 ☎ 8時30分～17時 (4～9月は18時まで)
 水曜日 (4月～10月は無休)
 ☎ 092-953-0514 P 168台

[移住交流促進センター SUMITSUKE]
 移住希望者と地域を繋ぐ拠点として、情報発信から相談対応まで幅広く行っている。ここで話を聞けば、南畑がもっと好きになること間違いなし。さあ、新たな生活への扉を開こう。

〒830-0834 那珂川市ノ瀬443-1
 ☎ 9時30分～16時30分
 水曜日、第2・4土曜日、第1・3・5日曜日、12月28日～1月4日
 ☎ 090-5383-0651 P 中ノ島公園駐車場利用



10 猫屋カフェ

自家焙煎のこだわりのコーヒーを堪能できるカフェ。約10種類以上の豆からお好みの一杯を選んでいただけます。テイクアウトができ、テラス席もあるため、ドライブやサイクリングの途中にお立ち寄りください。

〒830-0834 那珂川市ノ瀬日吉前488-1
 ☎ 11時～18時
 月・火曜日 (祝日は営業)
 ☎ 092-953-2224 P 5台



11 成竹窯

南畑の山の中にひっそり佇む、陶芸家・廣津代紀氏の焼き物工房。ギャラリーには、趣きあふれる食器や花器、オブジェなどが多数並んでいます。ピンクの可愛い陶器のカップとコーヒーのセットは、贈り物にぴったりです。

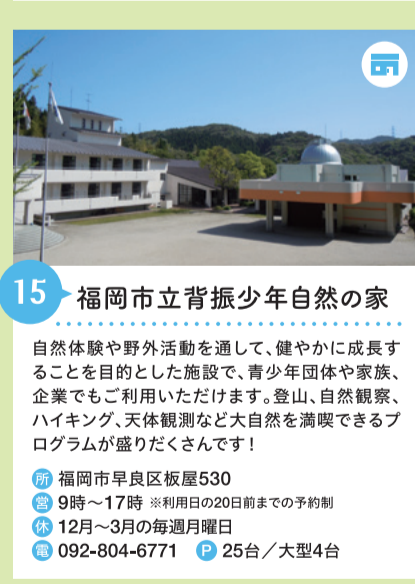
〒830-0834 那珂川市成竹732-4
 ☎ 10時～日没 (訪問時にお電話を)
 ※不定休
 ☎ 092-952-5839 P 6台



14 Lunch&Cafe そら

里山の高台に建つ平屋カフェ。店主こだわりの旬の食材を取り入れたランチは美味しいだけでなく健康への気遣いも。食後は手作りスイーツとコーヒー片手に四季を彩る景色を見ながらゆっくりとした時間をお過ごしください。

〒830-0834 那珂川市ノ瀬544-3
 ☎ 11時～17時 (ランチ15時OS、カフェ16時30分OS)
 火曜日・第3月曜日
 ☎ 092-952-8866 P 7台



15 福岡市立青振少年自然の家

自然体験や野外活動を通して、健やかに成長することを目的とした施設で、青少年団体や家族、企業でもご利用いただけます。登山、自然観察、ハイキング、天体観測など大自然を満喫できるプログラムが盛りだくさんです!

〒830-0834 福岡市早良区飯塚530
 ☎ 9時～17時 ※利用日の20日前までの予約制
 12月～3月の毎月曜日
 ☎ 092-804-6771 P 25台 / 大型4台



19 BASE / TRAIL

[BASE]
 「モンベル福岡五ヶ山店」や、五ヶ山ダムを一望できる開放的な「展望デッキ」を備えた五ヶ山クロス拠点です。美しい湖畔や自然豊かな青振山系の山々の眺望を楽しむことができます。

〒830-0834 那珂川市大字五ヶ山1397-46
 ☎ 092-408-8729 (那珂川市地域づくり課観光・まちづくり担当)
 ☎ モンベル福岡五ヶ山店 ☎ 10時～19時 ※なし
 ☎ 092-710-2500 P 無料 着111台 / 大型5台



20 道の駅吉野ヶ里

東脊振トンネルを福岡側から抜けた先にある絶景が自慢の道の駅。テラスからは佐賀平野を一望でき、晴れた日には耳納連山や雲仙普賢岳を拝むこともできます。物産館では佐賀県内で採れた農産物や地産品が手に入らない地元の人気商品も揃っています。

〒830-0834 神埼郡吉野ヶ里町松隈1710-11
 ☎ 9時～18時
 第3水曜日
 ☎ 0952-55-6175 P 51台



南畑美術散歩

豊かな自然環境に惹かれ、南畑には染め織り、木工、家具、彫刻、絵画、陶芸、スタンドグラス、彫金、服飾デザイン等数多くのアーティストや作家が移り住んでいます。この地域性を活かし、工夫巡りができるイベント「南畑美術散歩」が毎年秋に開催されています。

イベントの情報や作家、作品についてはこちらから!
 [南畑美術散歩]
 @minamihatabijutsusanpo



21 OAKHILL VIEW

自然あふれる壮大な景色とともに異国情緒を感じる大人のカフェ。地産地消を心がけており、佐賀県産牛や阿町の農家の西洋野菜など地元食材をふんだんに使用。開放的なテラス席もあり農産物や地産品が手に入らない地元の人気商品も揃っています。

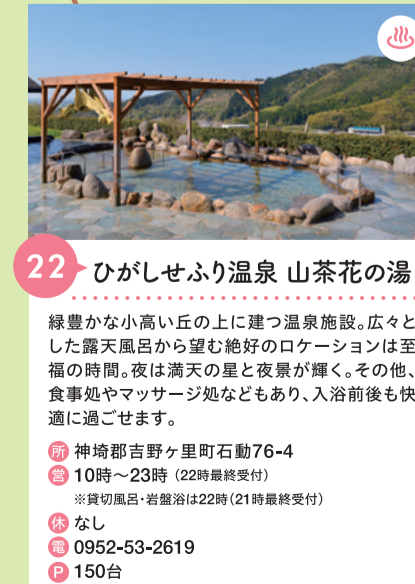
〒830-0834 神埼郡吉野ヶ里町石動76-4
 ☎ 10時～23時 (22時最終受付)
 ※予約必須・営業日は22時 (21時最終受付)
 ☎ 9時～18時 ※季節により変更あり
 月曜日
 ☎ 0952-97-5888 P 20台



22 ひがしせふり温泉 山茶花の湯

緑豊かな小高い丘の上に建つ温泉施設。広々とした露天風呂から望む絶好のロケーションは至福の時間。夜は満天の星と夜景が輝く。その他、食事処やマッサージ処などもあり、入浴後も快適に過ごせます。

〒830-0834 神埼郡吉野ヶ里町三津2753-375
 ☎ 9時～日没まで ※季節によって変更があります
 ☎ 090-2722-2753
 ※予約受付時間は営業日時～16時まで
 ☎ 0952-53-2619 P 60台



23 アドベンチャーバレー SAGA

豊かな森林資源と広大な起伏に富んだ地形を最大限に活かした日本最大規模の自然共生型・複合型アウトドアパーク。大人からお子様まで幅広くお楽しみいただけます。

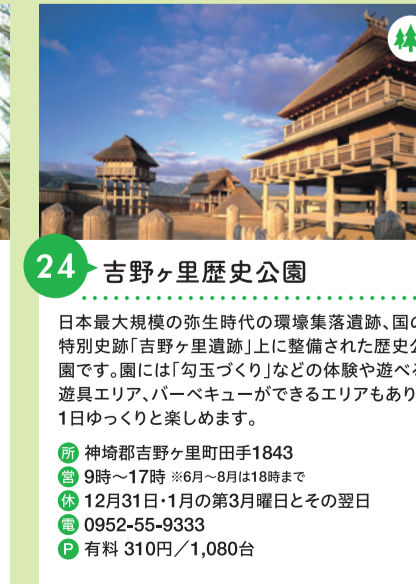
〒830-0834 神埼郡吉野ヶ里町三津2753-375
 ☎ 9時～日没まで ※季節によって変更があります
 ☎ 090-2722-2753
 ※予約受付時間は営業日時～16時まで
 ☎ 0952-53-2619 P 60台



18 mont・bell GOKAYAMA BASE CAMP

モンベル手がける全国初のキャンプ場。新発想の常設テントサイトや電源付オートサイト、犬とともにキャンプができるドギーサイト、高さ約8メートルのクライミングウォールなどを備え、様々なキャンプのニーズに応える総合キャンプ場です。

〒830-0834 那珂川市大字五ヶ山461-1 ☎ 8時～19時
 火曜日 ※福岡県民の祝日の場合とGW・7月1日～8月31日は無休
 ☎ 092-408-1711 (営業日10時～17時まで)
 P 80台



24 吉野ヶ里歴史公園

日本最大規模の弥生時代の環壕集落遺跡、国の特別史跡「吉野ヶ里遺跡」上に整備された歴史公園です。園には「勾玉づくり」などの体験や遊具エリア、バーベキューができるエリアもあり、1日ゆっくりと楽しめます。

〒830-0834 神埼郡吉野ヶ里町手1843
 ☎ 9時～17時 ※6月～8月は18時まで
 12月31日・1月の第3月曜日とその翌日
 ☎ 0952-55-9333 P 有料 310円 / 1,080台

※このパンフレットの情報は、2022年3月末現在の情報です。内容に変更が生じる場合がございますので、詳細は各施設にお問い合わせください。