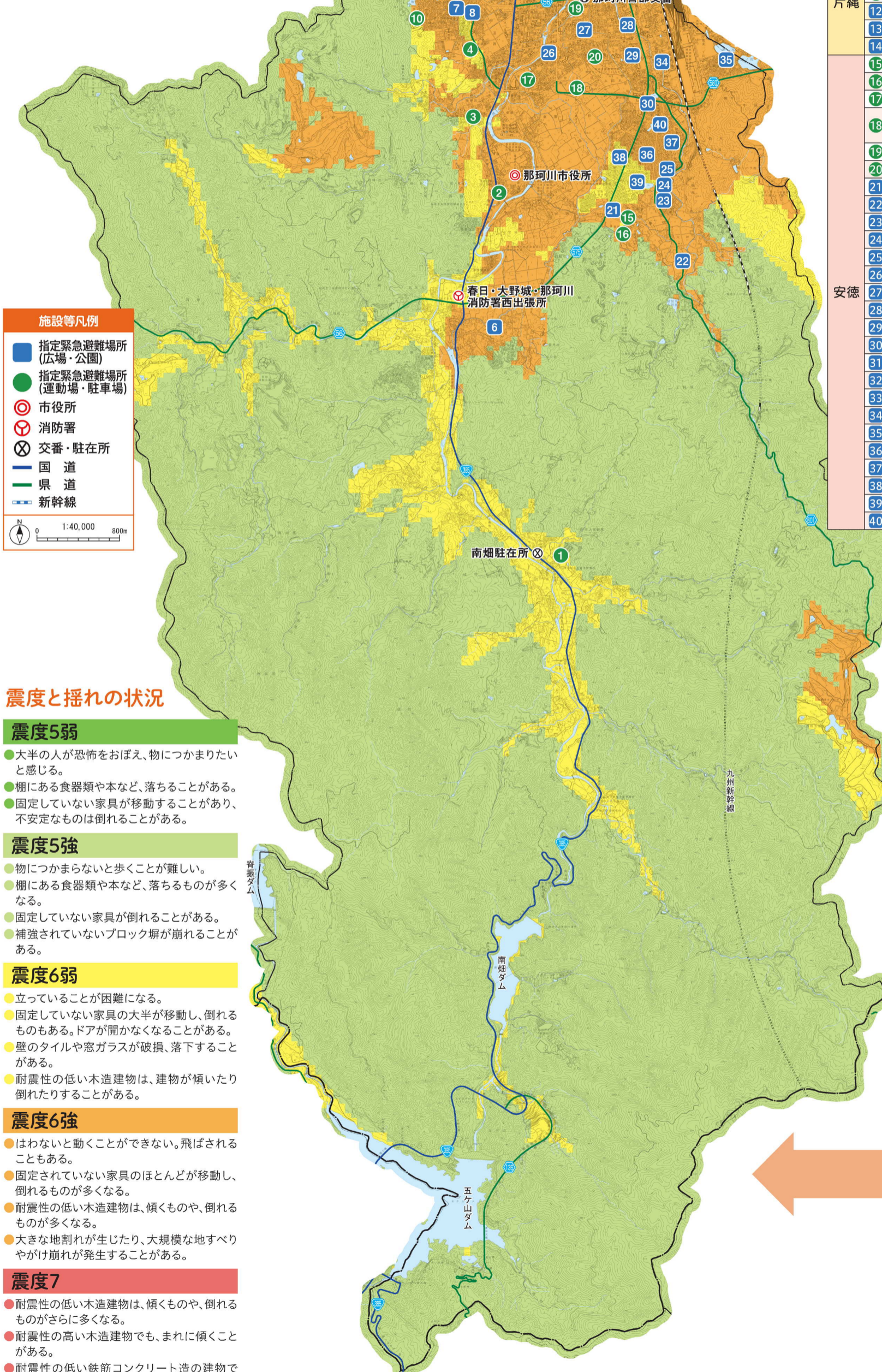


地震ハザードマップ(揺れやすさマップ)

揺れやすさマップは、那珂川市に影響を与える地震が発生した場合に、どのくらいの震度が予想されるかを地図上に示したものです。

このマップでは、

- ① 警固断層を震源とする地震、
 - ② どこでも起こりうる直下の地震、
- の計測震度を重ね合わせ、最大となる震度を示しています。



施設等凡例

- 指定緊急避難場所 (広場・公園)
- 指定緊急避難場所 (運動場・駐車場)
- 市役所
- 消防署
- 交番・駐在所
- 国道
- 県道
- 新幹線

Scale: 1:40,000

震度と揺れの状況

震度5弱

- 大半の人が恐怖をおぼえ、物につかまりたいと感じる。
- 棚にある食器類や本など、落ちることがある。
- 固定していない家具が移動することがあり、不安定なものは倒れることがある。

震度5強

- 物につかまらなると歩くことが難しい。
- 棚にある食器類や本など、落ちるものが増える。
- 固定していない家具が倒れることがある。
- 補強されていないブロック塀が崩れることがある。

震度6弱

- 立っていることが困難になる。
- 固定していない家具の大半が移動し、倒れるものもある。ドアが開かなくなることがある。
- 壁のタイルや窓ガラスが破損、落下することがある。
- 耐震性の低い木造建物は、建物が傾いたり倒れたりすることがある。

震度6強

- はわなと動くことができない。飛ばされることもある。
- 固定されていない家具のほとんどが移動し、倒れるものが増える。
- 耐震性の低い木造建物は、傾くものや、倒れるものが増える。
- 大きな地割れが生じたり、大規模な地すべりやがけ崩れが発生することがある。

震度7

- 耐震性の低い木造建物は、傾くものや、倒れるものがさらに増える。
- 耐震性の高い木造建物でも、まれに傾くことがある。
- 耐震性の低い鉄筋コンクリート造の建物では、倒れるものが増える。

避難場所一覧(地震時)

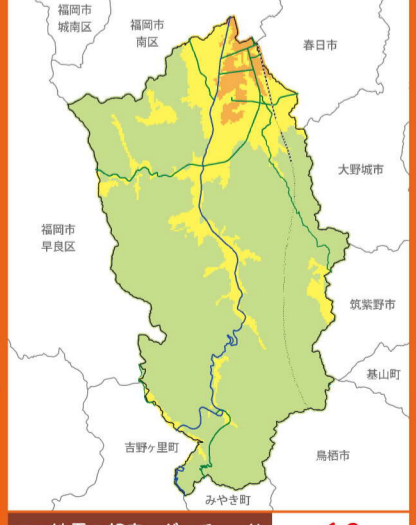
地区	名称	住所	
南畑	1 南畑小学校 運動場	埋金530-1	
	2 岩戸小学校 運動場	西隈2-6-43	
	岩戸	3 中央公民館 駐車場	後野1-5-1
		4 市民体育館 駐車場	恵子4-1-1
		5 岩戸北小学校 運動場	恵子1-1-1
		6 裂田溝公園	山田540
		7 恵子中央公園	恵子4-210-1
		8 恵子東公園	恵子2-59-12
片縄		9 片縄小学校 運動場	片縄北1-15-1
	10 那珂川北中学校 運動場	片縄西3-26-1	
	11 福岡女子商業高校 運動場	片縄北1-4-1	
	12 岩戸公園	片縄3-117	
	13 下片縄公園	片縄東1-559-1	
	14 今池公園	片縄北8-710-2	
	安徳	15 安徳南小学校 運動場	上梶原1-1-1
		16 那珂川南中学校 運動場	上梶原1-2-1
17 那珂川中学校 運動場		仲3-19-1	
18 ミリカローデン那珂川 駐車場		仲2-5-1	
19 安徳北小学校 運動場		五郎丸1-1-1	
20 安徳小学校 運動場		松木2-134	
21 梶原運動広場		上梶原1-318-1	
22 上梶原第一公園		上梶原733-3	
23 下梶原公園		下梶原2-365-1	
24 安徳南公園		下梶原2-323-1	
25 大戸公園		下梶原2-303-28	
26 仲公園		仲1-149	
27 春田公園	五郎丸1-168		
28 前田公園	松木1-211		
29 大町公園	松木2-232		
30 松木西公園	松木5-467-10		
31 安徳公園	今光4-168		
32 鷹取公園	今光3-259		
33 野入公園	中原2-167		
34 中原公園	中原5-105		
35 観晴が丘公園	観晴が丘129		
36 王塚台中央公園	王塚台2-135		
37 王塚台東公園	王塚台1-179		
38 王塚台西公園	王塚台3-82		
39 王塚台南公園	王塚台2-346		
40 王塚台北公園	王塚台1-82		

1 警固断層を震源とする地震



この地震の想定マグニチュード **7.2**
 那珂川市で想定される震度 **震度5弱~7**

2 どこでも起こりうる直下の地震



この地震の想定マグニチュード **6.9**
 那珂川市で想定される震度 **震度5強~6弱**

① ② のシミュレーション結果を重ね合わせて最大の震度を表示