

凡 例

洪水浸水想定区域

- 5m以上 (5m(2階軒下あたり))
- 3m(2階床下あたり)
- 0.5m(大人の膝あたり)

(福岡県の資料より)

家屋倒壊等氾濫想定区域

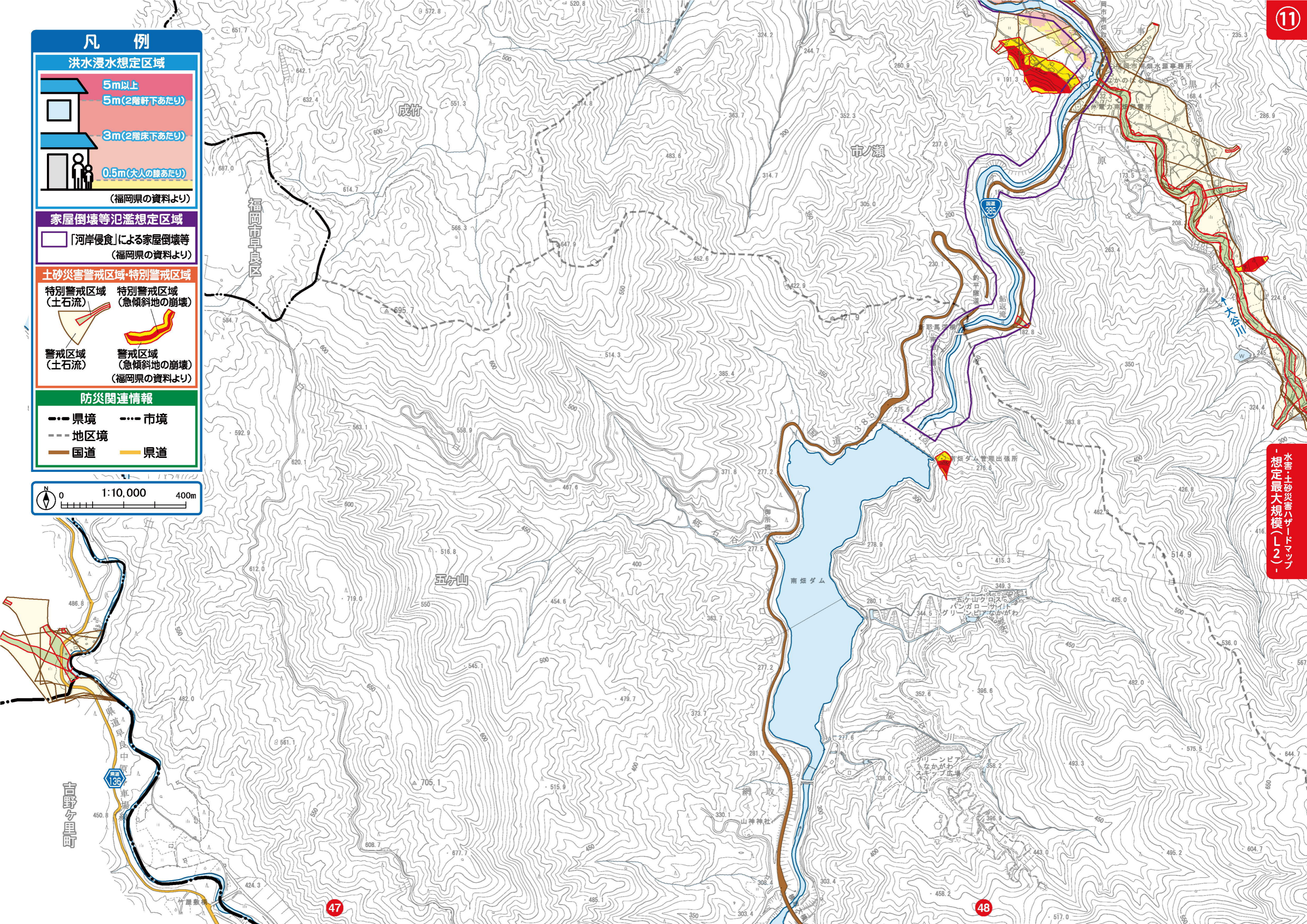
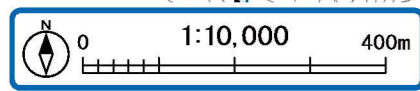
- 「河岸侵食」による家屋倒壊等 (福岡県の資料より)

土砂災害警戒区域・特別警戒区域

- 特別警戒区域 (土石流)
- 特別警戒区域 (急傾斜地の崩壊)
- 警戒区域 (土石流)
- 警戒区域 (急傾斜地の崩壊) (福岡県の資料より)

防災関連情報

- 県境
- 市境
- 地区境
- 国道
- 県道



水害・土砂災害ハザードマップ
想定最大規模(L2)