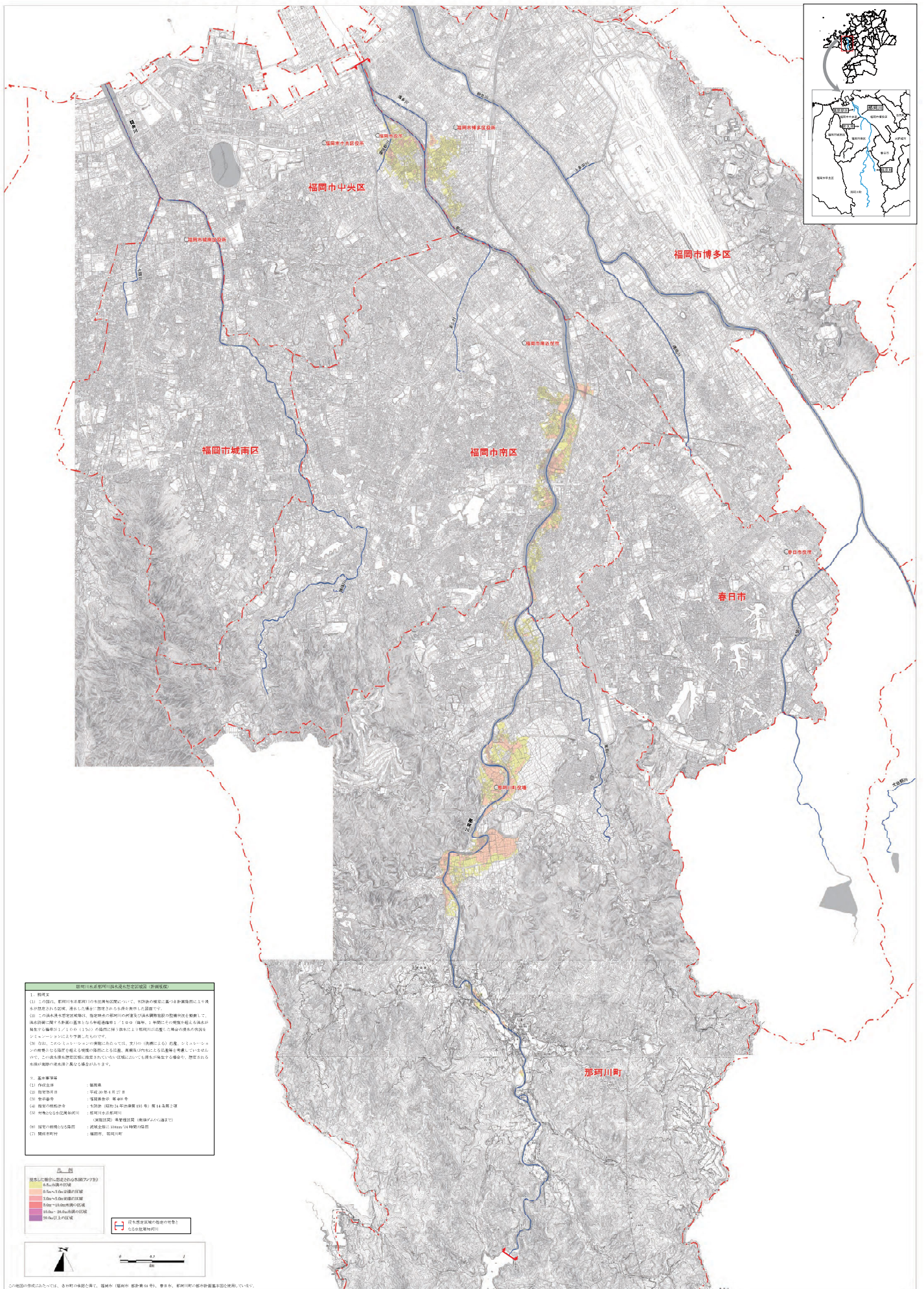


那珂川水系那珂川洪水浸水想定区域図(計画規模)



那珂川水系那珂川洪水浸水想定区域図(計画規模)

1. 検討区
 (1) この図は、那珂川水系那珂川の本流及び支流について、本図面の掲載に必要と判断される主要な河川に限定して、洪水浸水想定区域図を作成したものである(計画規模)。
 (2) この図は、本図面の掲載に必要と判断される主要な河川の本流及び支流の洪水浸水想定区域図を作成したものである(計画規模)。
 (3) なお、この図は、本図面の掲載に必要と判断される主要な河川の本流及び支流の洪水浸水想定区域図を作成したものである(計画規模)。
 (4) なお、この図は、本図面の掲載に必要と判断される主要な河川の本流及び支流の洪水浸水想定区域図を作成したものである(計画規模)。
 (5) なお、この図は、本図面の掲載に必要と判断される主要な河川の本流及び支流の洪水浸水想定区域図を作成したものである(計画規模)。
 (6) なお、この図は、本図面の掲載に必要と判断される主要な河川の本流及び支流の洪水浸水想定区域図を作成したものである(計画規模)。
 (7) なお、この図は、本図面の掲載に必要と判断される主要な河川の本流及び支流の洪水浸水想定区域図を作成したものである(計画規模)。

2. 基本数値等
 (1) 河川法
 (2) 河川法
 (3) 河川法
 (4) 河川法
 (5) 河川法
 (6) 河川法
 (7) 河川法

凡例

浸水想定区域の浸水想定水深(計画規模)

- 0.5m以上の浸水想定区域
- 1.0m以上の浸水想定区域
- 1.5m以上の浸水想定区域
- 2.0m以上の浸水想定区域
- 2.5m以上の浸水想定区域
- 3.0m以上の浸水想定区域

◎ 浸水想定区域の境界(計画規模)

◎ 浸水想定区域の境界(計画規模)

◎ 浸水想定区域の境界(計画規模)