

**凡例**

**土砂災害警戒区域・特別警戒区域**

特別警戒区域 (土石流)      特別警戒区域 (急傾斜地の崩壊)

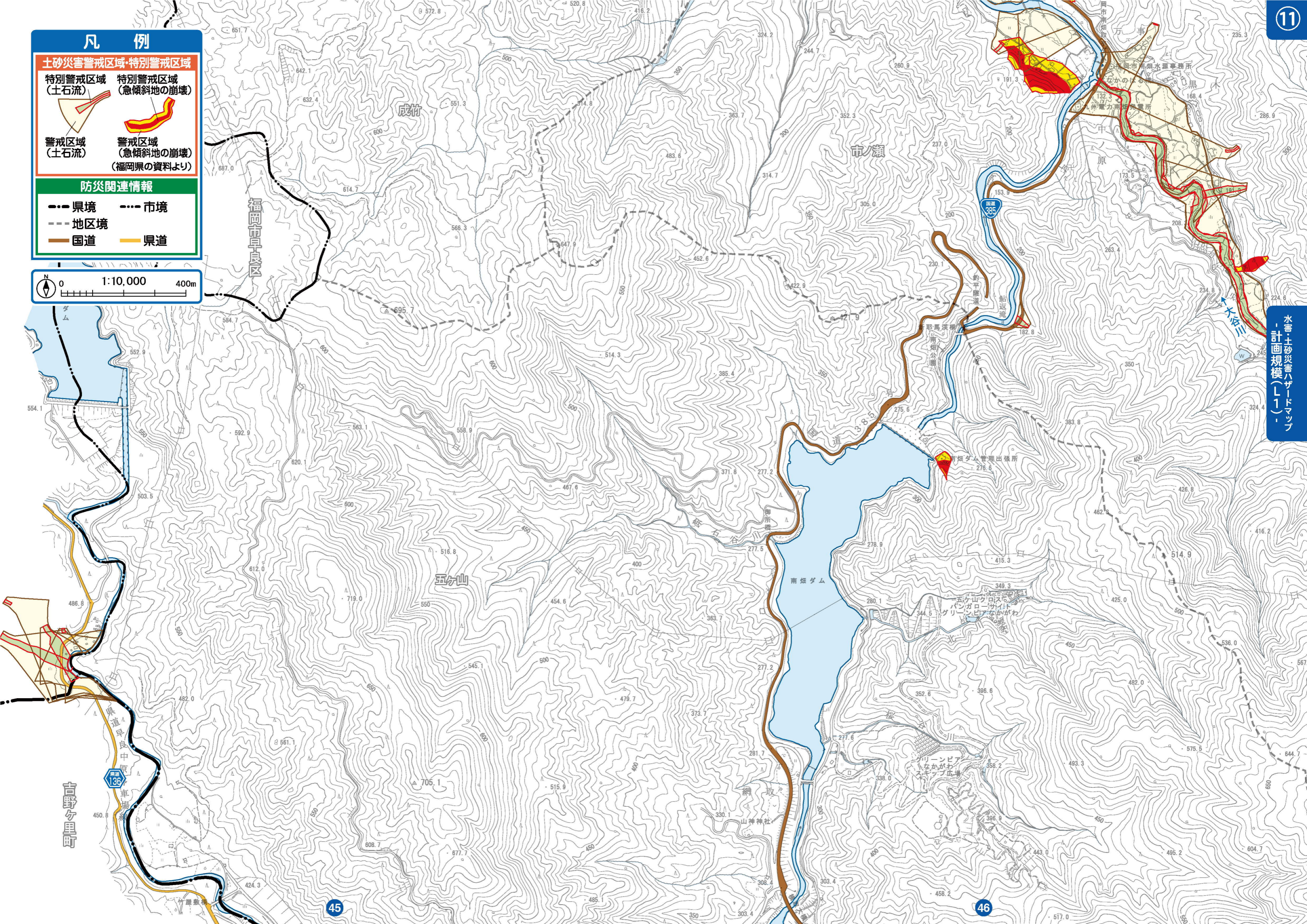
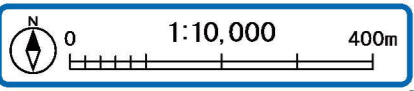
警戒区域 (土石流)      警戒区域 (急傾斜地の崩壊 (福岡県の資料より))

**防災関連情報**

--- 県境      - - - 市境

- - - 地区境      国道

県道



水害・土砂災害ハザードマップ  
計画規模(1:1)

**凡例**

**洪水浸水想定区域**

- 5m以上 (2階軒下あたり)
- 3m (2階床下あたり)
- 0.5m (大人の膝あたり)

(福岡県の資料より)

**家屋倒壊等氾濫想定区域**

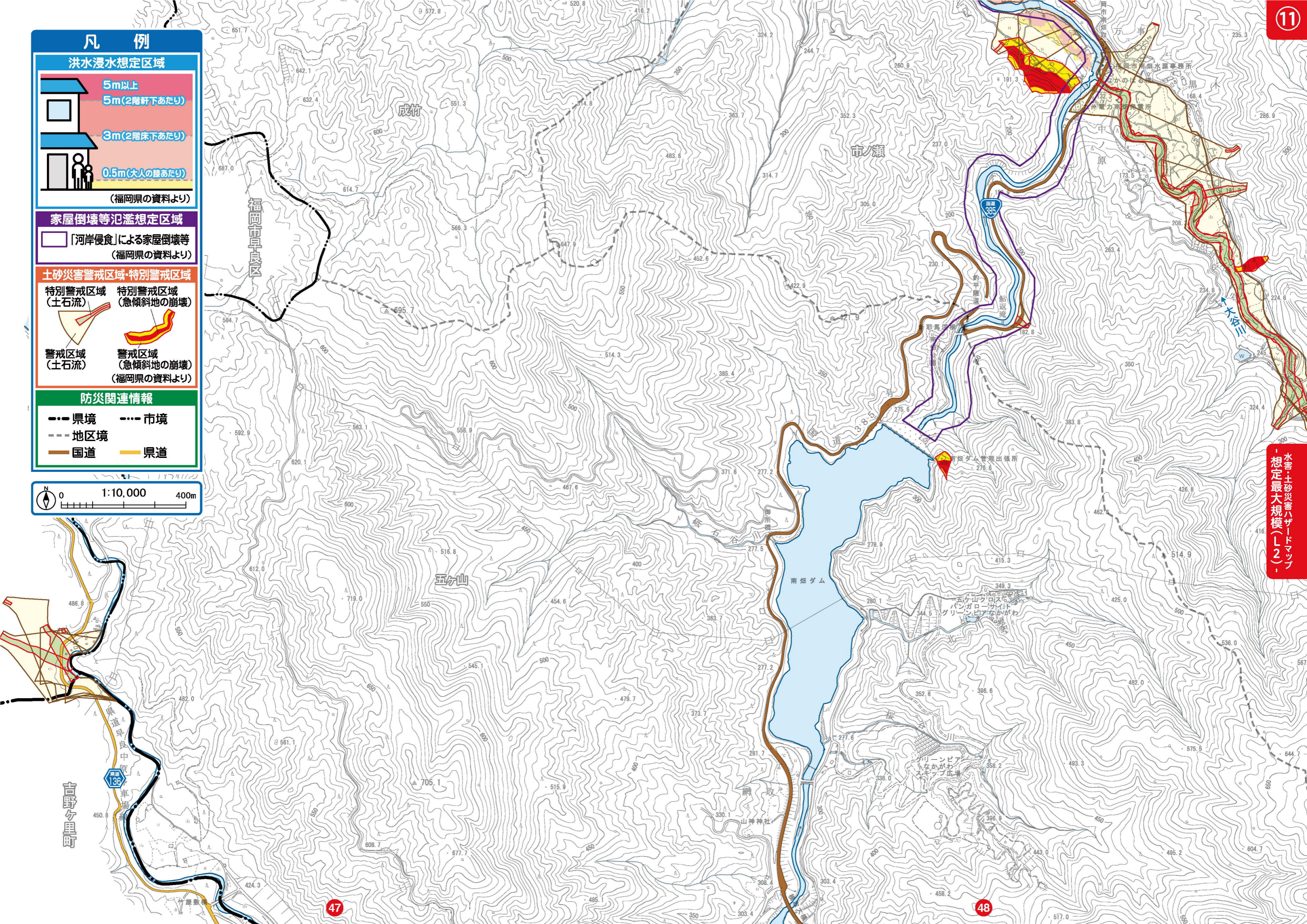
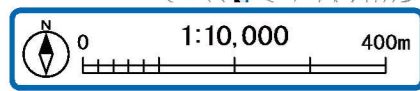
- 「河岸侵食」による家屋倒壊等 (福岡県の資料より)

**土砂災害警戒区域・特別警戒区域**

- 特別警戒区域 (土石流)
- 特別警戒区域 (急傾斜地の崩壊)
- 警戒区域 (土石流)
- 警戒区域 (急傾斜地の崩壊) (福岡県の資料より)

**防災関連情報**

- 県境
- 市境
- 地区境
- 国道
- 県道



水害・土砂災害ハザードマップ  
想定最大規模(L2)