

**凡例**

**洪水浸水想定区域**

- 5m以上
- 5m(2階軒下あたり)
- 3m(2階床下あたり)
- 0.5m(大人の膝あたり)

(福岡県の資料より)

**土砂災害警戒区域・特別警戒区域**

特別警戒区域 (土石流)	特別警戒区域 (急傾斜地の崩壊)
警戒区域 (土石流)	警戒区域 (急傾斜地の崩壊)
	警戒区域 (地すべり)

(福岡県の資料より)

**防災関連情報**

- 指定緊急避難場所 兼 指定避難所
- 駐在所
- 市境
- 地区境
- 国道

0 1:10,000 400m

水害・土砂災害ハザードマップ  
「計画規模(L1)」

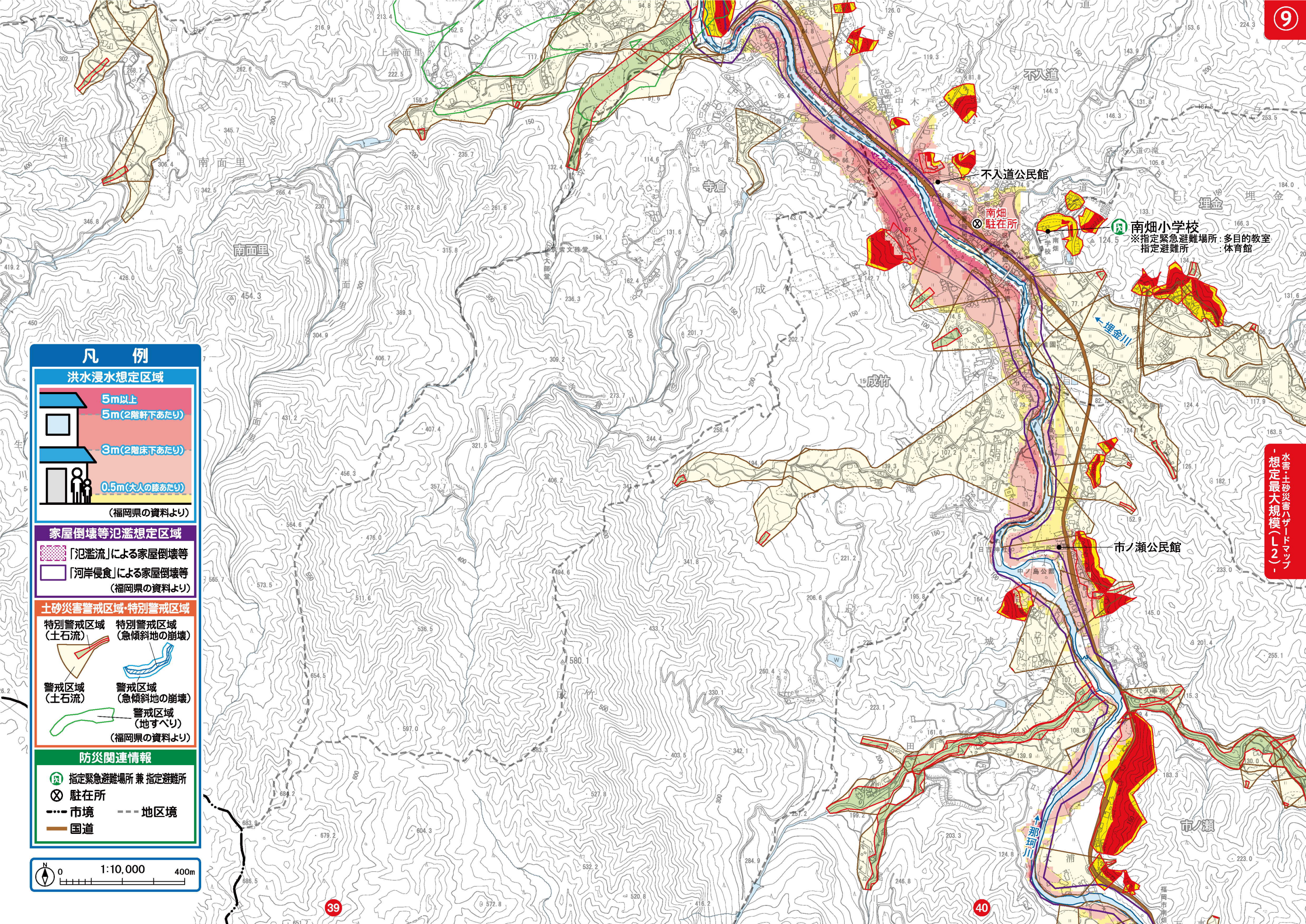
南畑小学校  
※指定緊急避難場所: 多目的教室  
指定避難所: 体育館

不入道公民館

南畑 駐在所

市ノ瀬公民館





**凡例**

**洪水浸水想定区域**

- 5m以上
- 5m(2階軒下あたり)
- 3m(2階床下あたり)
- 0.5m(大人の膝あたり)

(福岡県の資料より)

**家屋倒壊等氾濫想定区域**

- 「氾濫流」による家屋倒壊等
- 「河岸侵食」による家屋倒壊等

(福岡県の資料より)

**土砂災害警戒区域・特別警戒区域**

- 特別警戒区域(土石流)
- 特別警戒区域(急傾斜地の崩壊)
- 警戒区域(土石流)
- 警戒区域(急傾斜地の崩壊)
- 警戒区域(地すべり)

(福岡県の資料より)

**防災関連情報**

- 指定緊急避難場所兼指定避難所
- 駐在所
- 市境
- 地区境
- 国道



水害・土砂災害ハザードマップ  
想定最大規模(L2)