

水害・土砂災害ハザードマップ  
計画規模(11)

### 凡例

**洪水浸水想定区域**

- 5m以上 (赤)
- 5m(2階軒下あたり) (オレンジ)
- 3m(2階床下あたり) (黄)
- 0.5m(大人の膝あたり) (黄緑)

(福岡県の資料より)

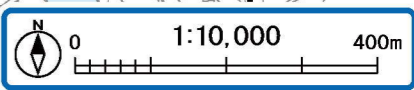
**土砂災害警戒区域・特別警戒区域**

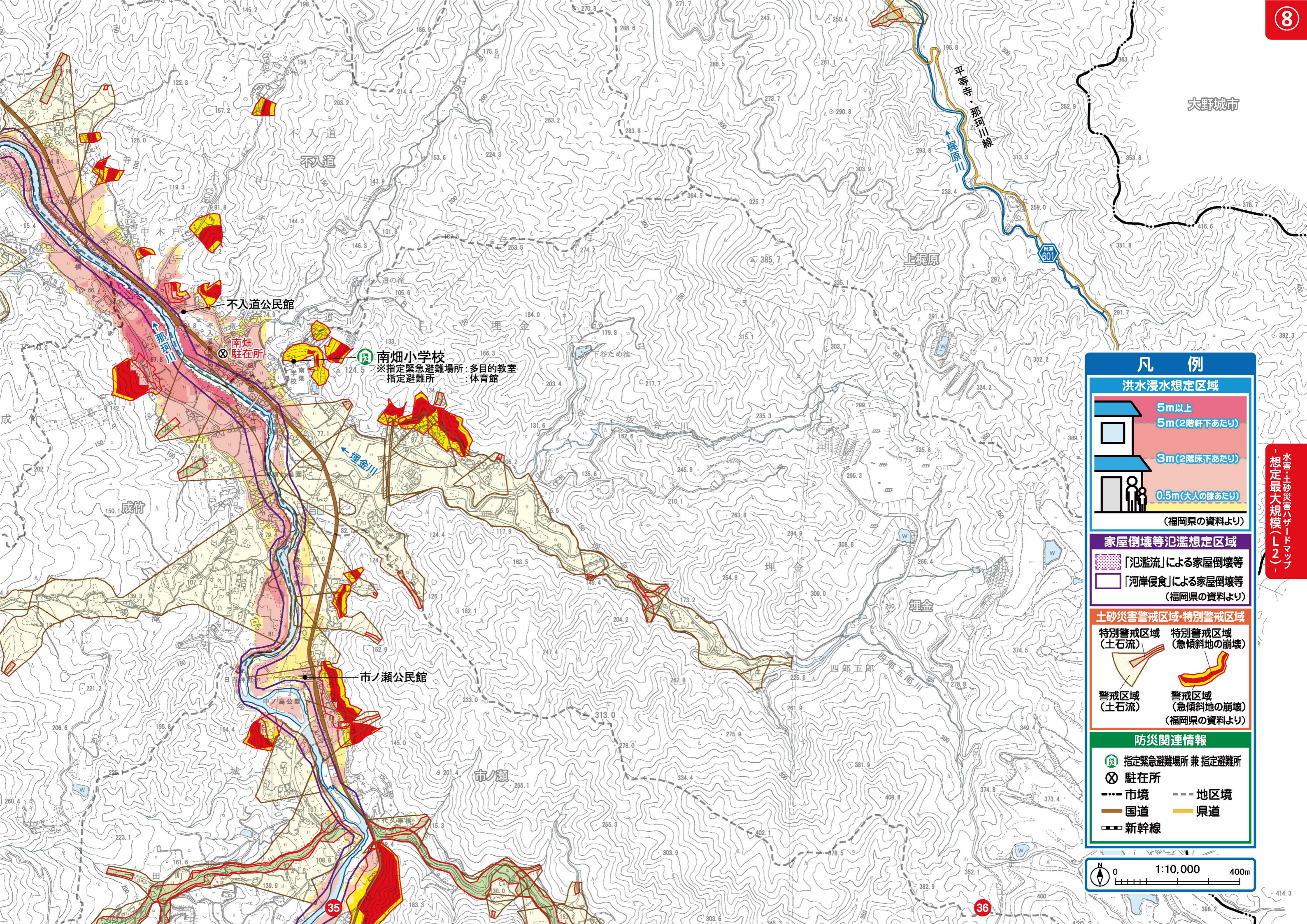
- 特別警戒区域 (土石流) (赤)
- 特別警戒区域 (急傾斜地の崩壊) (黄)
- 警戒区域 (土石流) (黄)
- 警戒区域 (急傾斜地の崩壊) (黄緑)

(福岡県の資料より)

**防災関連情報**

- 指定緊急避難場所 兼 指定避難所 (緑)
- 駐在所 (黒)
- 市境 (黒)
- 地区境 (黒)
- 国道 (茶)
- 県道 (黄)
- 新幹線 (黒)





大野城市

平舞寺・那珂川線  
↑ 梶原川

上梶原

不入道公民館

南畑 駐在所

南畑小学校

※指定緊急避難場所: 多目的教室  
指定避難所: 体育館

南畑小学校

埋金川

市ノ瀬公民館

市ノ瀬

### 凡例

#### 洪水浸水想定区域

	5m以上 5m(2階軒下あたり)
	3m(2階床下あたり)
	0.5m(大人の膝あたり)

(福岡県の資料より)

#### 家屋倒壊等氾濫想定区域

	「氾濫流」による家屋倒壊等
	「河岸侵食」による家屋倒壊等

(福岡県の資料より)

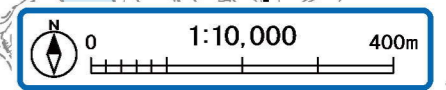
#### 土砂災害警戒区域・特別警戒区域

	特別警戒区域 (土石流)	特別警戒区域 (急傾斜地の崩壊)
	警戒区域 (土石流)	警戒区域 (急傾斜地の崩壊) (福岡県の資料より)

#### 防災関連情報

	指定緊急避難場所 兼 指定避難所	
	駐在所	
	市境	地区境
	国道	県道
	新幹線	

水害・土砂災害ハザードマップ  
想定最大規模(L2)



35

36