

水害・土砂災害ハザードマップの見方

確認したいポイント

- ❗ 自宅等のある場所で指定されている洪水浸水想定区域・土砂災害警戒区域など
 - ❗ 避難場所の位置 ❗ 自宅から避難場所へ向かう経路 ❗ 避難経路中の危険箇所
- ※災害時に危険と思われる箇所（河川より低い道路、防護柵のない水路など）を自分の目で見て確認しておくことも大切です。



区域の見方

洪水浸水想定区域

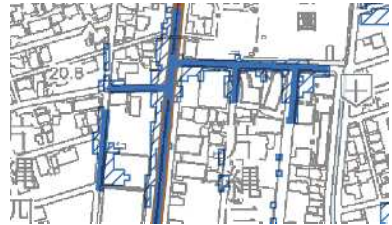
河川が氾濫した場合の「浸水する範囲（浸水域）」と「浸水の深さ（浸水深）」を示しています。



(平成30年4月 福岡県作成)

内水浸水想定区域

市内の側溝や水路において、内水氾濫（詳しくは57ページ参照）が発生した場合の「浸水する範囲（浸水域）」を示しています。



(平成31年4月 那珂川市作成)

土砂災害警戒区域・特別警戒区域

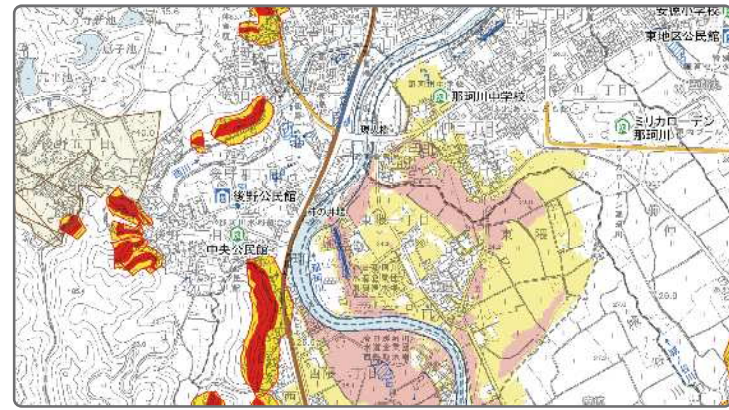
福岡県が令和2年3月現在で告示している「急傾斜地の崩壊（がけ崩れ）」、「土石流」、「地すべり」の指定区域を示しています。（詳しくは59ページ参照）



水害・土砂災害ハザードマップ -計画規模(L1)-

100年に一度程度
程度の大雨

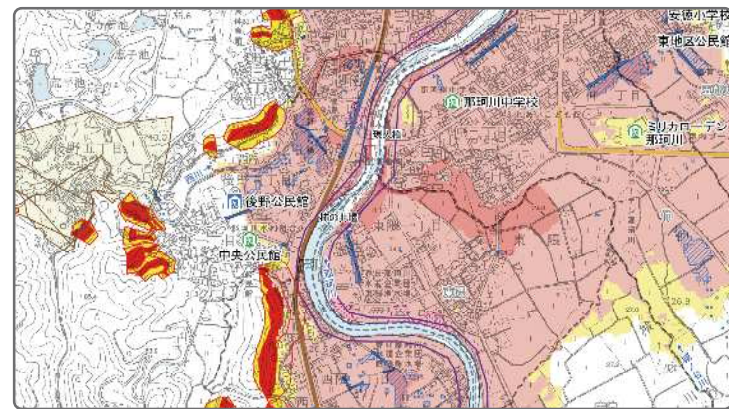
328mm/24時間の雨が降った場合



水害・土砂災害ハザードマップ -想定最大規模(L2)-

1,000年に一度程度
程度の大雨

961mm/24時間の雨が降った場合



家屋倒壊等氾濫想定区域（氾濫流・河岸侵食）

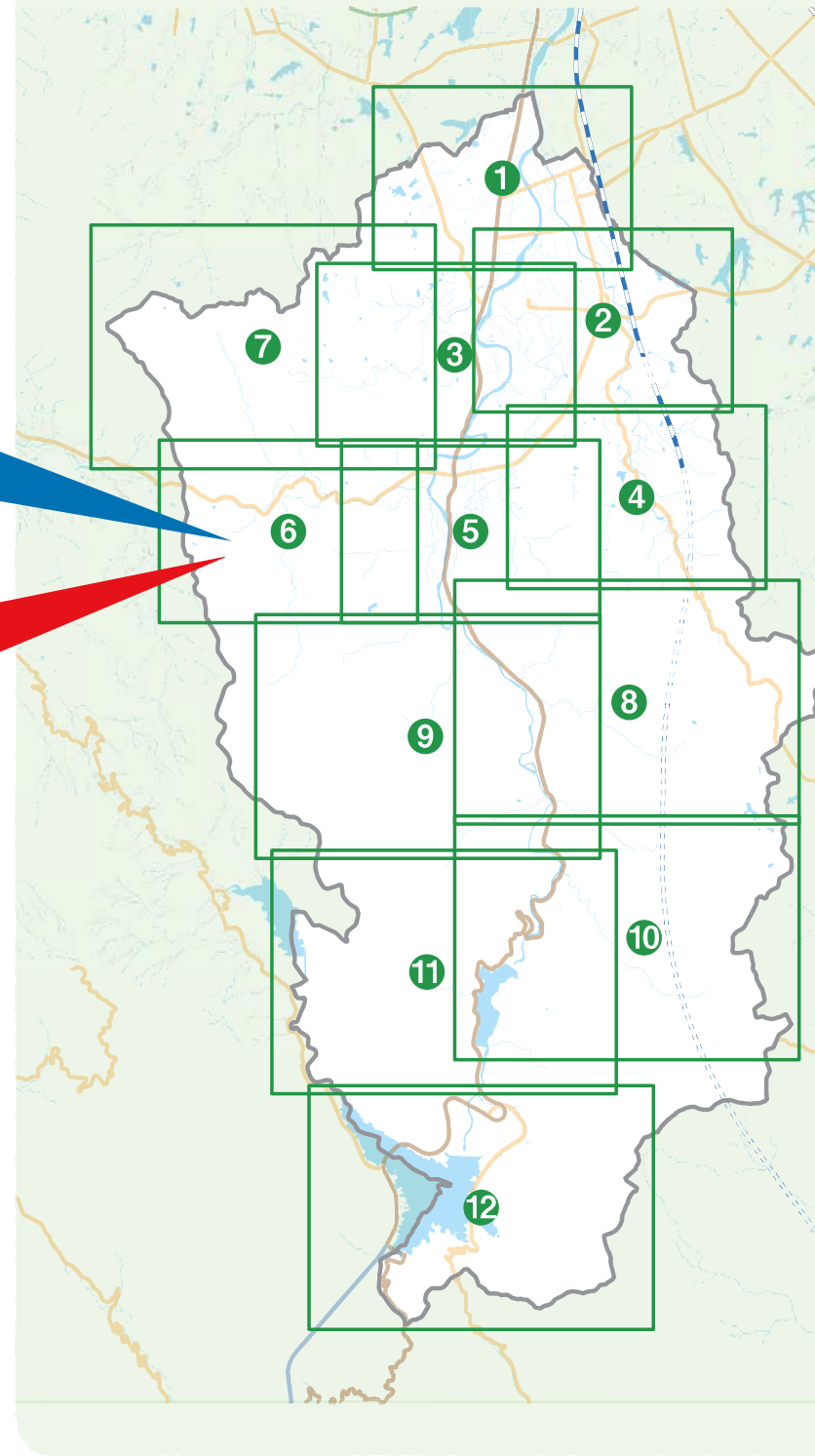
想定最大規模の洪水浸水想定区域をもとに、家屋の倒壊をもたらすような氾濫の発生が予想される区域を示しています。



(平成30年4月 福岡県作成)

水害・土砂災害ハザードマップ索引

①～⑫の各エリアで、
-計画規模(L1)-
-想定最大規模(L2)-
のマップを交互に
掲載しています。



地区	行政区	該当ページ
南畑地区	五ヶ山	⑩ (P.41～P.44) ⑪ (P.45～P.48) ⑫ (P.49～P.52)
	市ノ瀬	⑧ (P.33～P.36) ⑨ (P.37～P.40) ⑩ (P.41～P.44) ⑪ (P.45～P.48) ⑫ (P.49～P.52)
	埋金	⑧ (P.33～P.36) ⑨ (P.37～P.40)
	不入道	④ (P.17～P.20) ⑤ (P.21～P.24) ⑧ (P.33～P.36) ⑨ (P.37～P.40)
	成竹	⑧ (P.33～P.36) ⑨ (P.37～P.40) ⑪ (P.45～P.48)
	寺倉 南面里	⑧ (P.33～P.36) ⑨ (P.37～P.40) ⑤ (P.21～P.24) ⑥ (P.25～P.28) ⑨ (P.37～P.40)
岩戸地区	西畑	⑥ (P.25～P.28) ⑦ (P.29～P.32)
	別所	③ (P.13～P.16) ⑤ (P.21～P.24) ⑥ (P.25～P.28) ⑦ (P.29～P.32)
	井尻	⑤ (P.21～P.24) ⑥ (P.25～P.28)
	山田	④ (P.17～P.20) ⑤ (P.21～P.24)
	西隈	② (P.9～P.12) ③ (P.13～P.16) ⑦ (P.29～P.32)
	後野	② (P.9～P.12) ③ (P.13～P.16) ⑦ (P.29～P.32)
片縄地区	道善	① (P.5～P.8) ② (P.9～P.12) ③ (P.13～P.16)
	恵子	① (P.5～P.8) ② (P.9～P.12) ③ (P.13～P.16) ⑦ (P.29～P.32)
	片縄谷口	① (P.5～P.8) ② (P.9～P.12)
	片縄内田	① (P.5～P.8)
	片縄観音堂	① (P.5～P.8)
	片縄新町	① (P.5～P.8)
	下片縄	① (P.5～P.8)
	下片縄西	① (P.5～P.8)
	片縄今池	① (P.5～P.8)
	片縄浦ノ原	① (P.5～P.8)
	片縄丸ノ口	① (P.5～P.8) ⑦ (P.29～P.32)
	片縄ときわ台	① (P.5～P.8) ⑦ (P.29～P.32)
片縄緑	① (P.5～P.8)	
安徳地区	上梶原	② (P.9～P.12) ③ (P.13～P.16) ④ (P.17～P.20) ⑤ (P.21～P.24) ⑧ (P.33～P.36)
	下梶原	② (P.9～P.12) ③ (P.13～P.16) ④ (P.17～P.20)
	安徳	② (P.9～P.12) ③ (P.13～P.16) ④ (P.17～P.20) ⑤ (P.21～P.24)
	東隈	② (P.9～P.12) ③ (P.13～P.16)
	仲	① (P.5～P.8) ② (P.9～P.12) ③ (P.13～P.16)
	五郎丸	② (P.9～P.12) ③ (P.13～P.16)
	今光	① (P.5～P.8)
	松木	① (P.5～P.8) ② (P.9～P.12) ③ (P.13～P.16)
	中原	① (P.5～P.8) ② (P.9～P.12)
	王塚台	② (P.9～P.12) ③ (P.13～P.16)
松原	② (P.9～P.12)	
向原	② (P.9～P.12)	

水害・土砂災害ハザードマップの見方

避難所一覧・防災情報の入手方法

水害・土砂災害ハザードマップ -計画規模(L1)-

水害・土砂災害ハザードマップ -想定最大規模(L2)-

日頃の備え

水害

土砂災害

地震